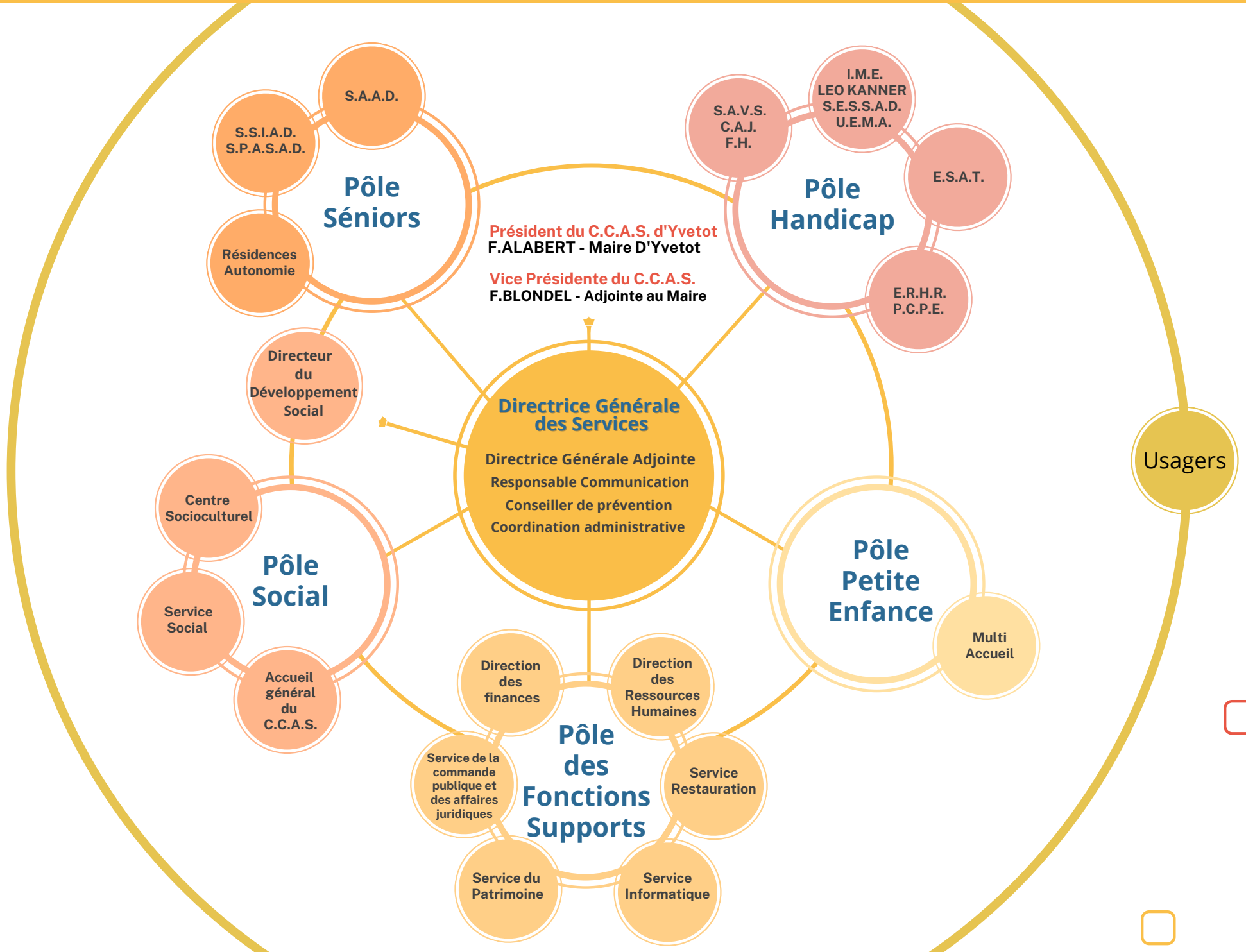


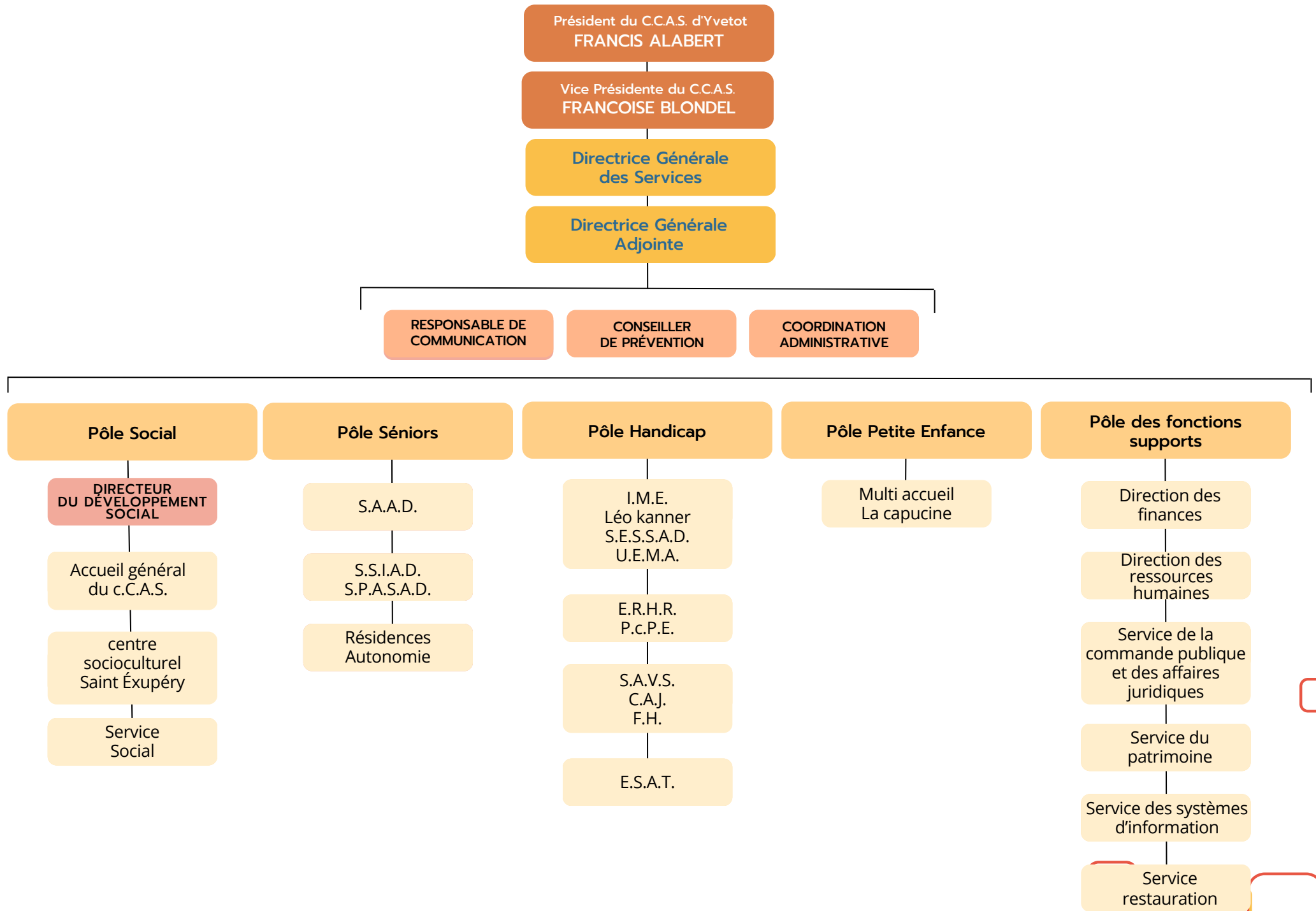


Organigramme des services du C.C.A.S. d'Yvetot



SOMMAIRE

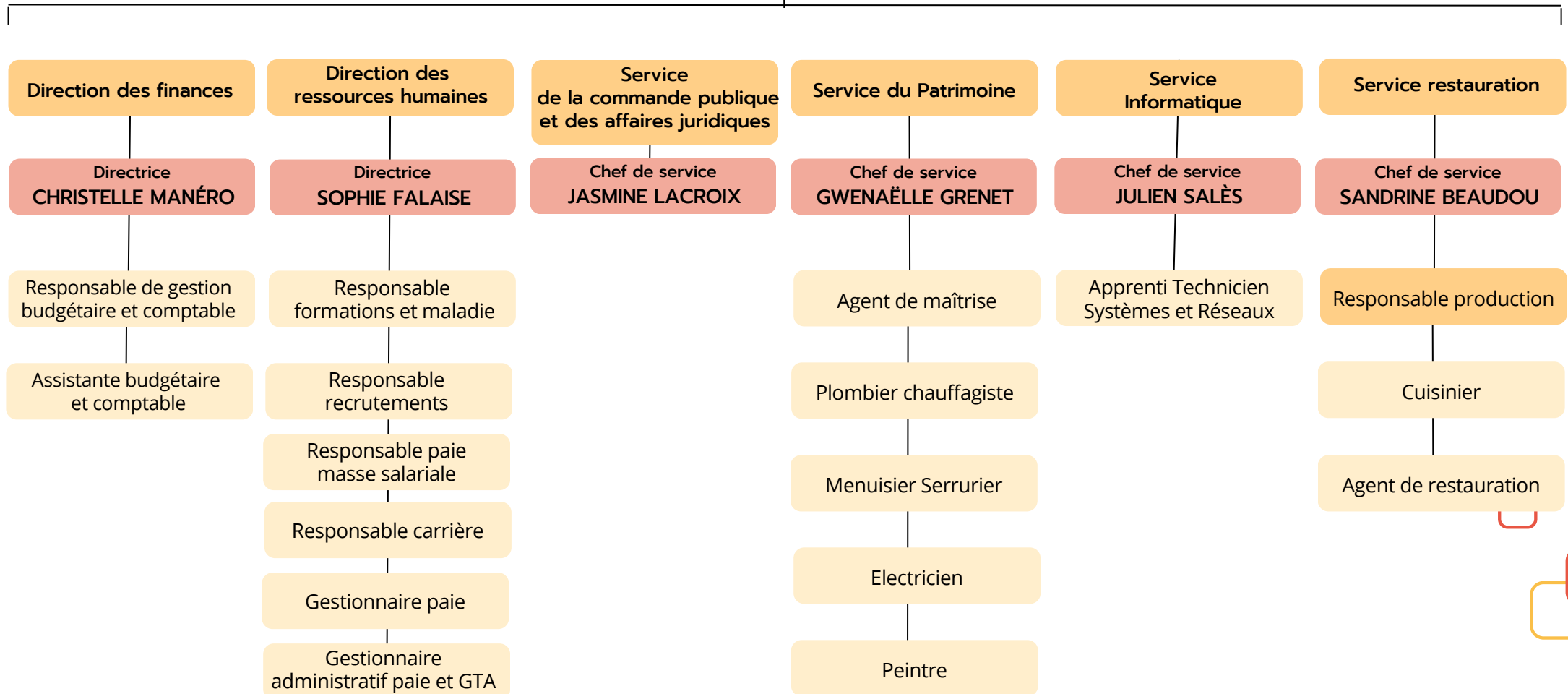
- 1 Organigramme fonctionnel**
- 2 Organigramme Général**
- 3 Fonctions supports**
- 4 Pôle Séniors - S.A.A.D.**
- 5 Pôle Social**
- 6 Pôle Handicap : Atelier de jour - Foyers d'hébergement - S.A.V.S.**
- 7 Pôle Handicap : E.S.A.T.**
- 8 Pôle Handicap : I.M.E. - S.E.S.S.A.D. - Léo Kanner**
- 9 Pôle Handicap : E.R.H.R. / P.C.P.E.**
- 10 Pôle Petite Enfance : Multi Accueil**
- 11 Contacts Utiles**
- 12 Où nous trouver ?**





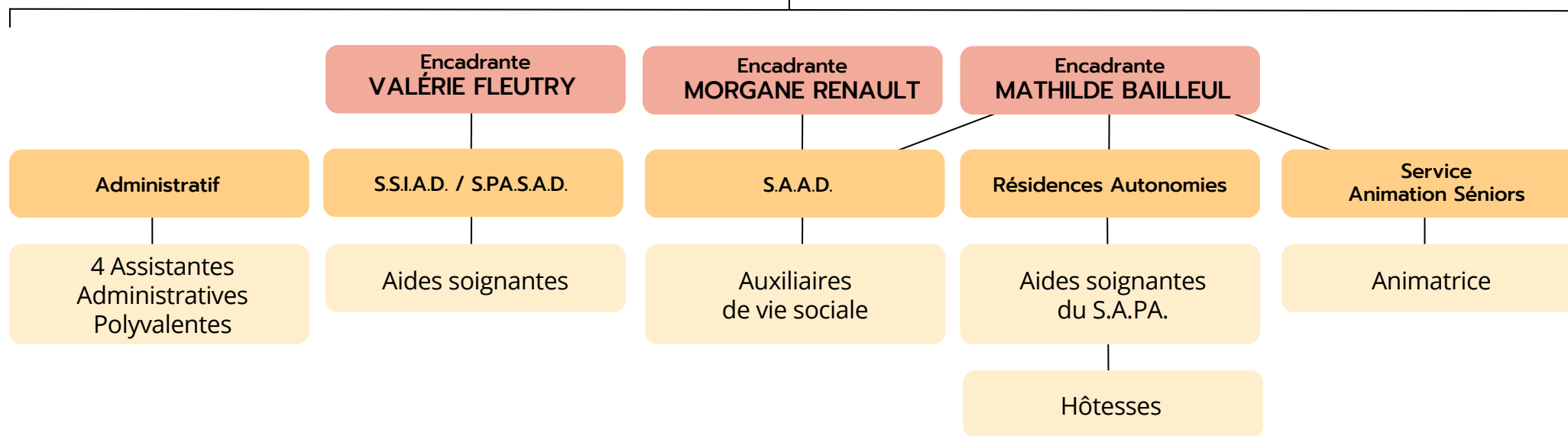
D.G.S.
SOPHIE LAURENT-DUCROCO

DGA
SOPHIE FALAISE





Responsable du Pôle Séniors
SOPHIE PFAFF





Responsable du Pôle Social
LOÏC COURANT



**CENTRE SOCIOCULTUREL
SAINT ÉXUPÉRY**

Directrice
CÉLINE MAHÉ

ACCUEIL GÉNÉRAL DU C.C.A.S.

Agent d'accueil

SERVICE SOCIAL

Assistante Sociale

Conseillère en Économie
Sociale et Familiale

Référent R.S.A. / Insertion

Secrétaire sociale

DÉVELOPPEMENT SOCIAL

Animatrice Vie Sociale

Animatrice Vie Sociale
et Partagée

Référent
familles

Service
Civique
Familles

Agent
d'accueil

Animateur
de proximité

Service
Civique
Animation de
Quartiers

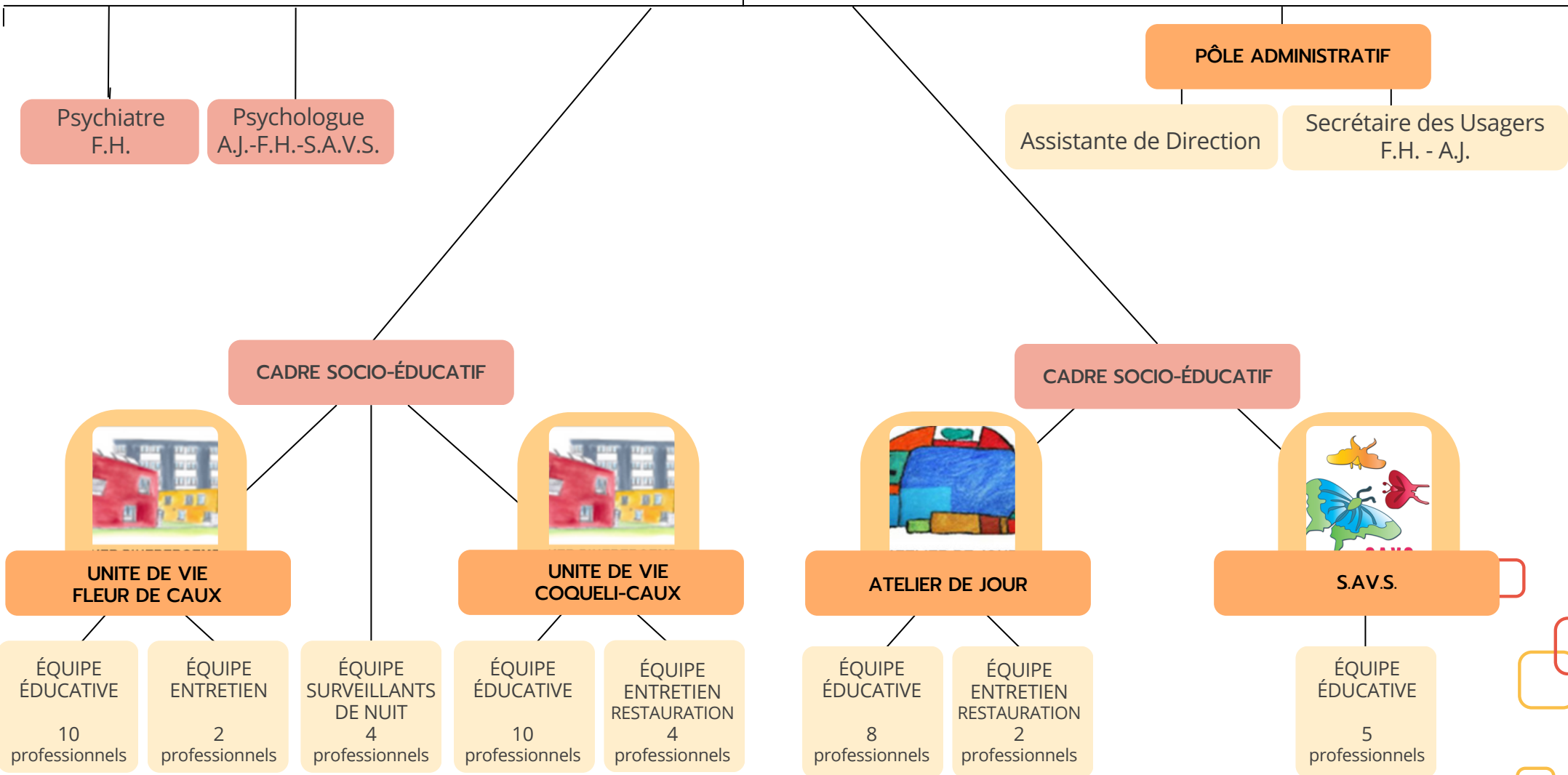
Animatrice
multimédia

Service
Civique
Multimédia

Agent
d'entretien



Directrice
MATHILDE CHAPELLE





Directrice
NATHALIE ARZUR

Pôle Entretien
2 agents

Pôle Administratif
3 agents

Référent
d'Accompagnement
Social et d'Insertion
(RASI)

Psychologue

Référent
d'Accompagnement
Social et d'Insertion
(RASI)

Responsable de Pôle
social et commercial
Pôle 1

Responsable de Pôle
social et commercial
Pôle 2

**ATELIER
BLANCHISSERIE**

1 Éducatrice
Technique
Spécialisée
1 Moniteur
d'atelier

**ATELIER
ESPACES VERTS**

2 Éducateurs
Techniques
Spécialisés
3 Moniteurs
d'atelier

**ATELIER
PEINTURE**

1 Éducateur
Technique
Spécialisé
1 Moniteur
d'atelier

**ATELIER
FLEURS**

1 Moniteur
d'atelier

**ATELIER
SOUS
TRAITANCE 1**

1 Éducateur
Technique
Spécialisé
1 Moniteur
d'atelier

**ATELIER
SOUS
TRAITANCE 2**

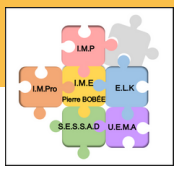
1 Éducateur
Technique
Spécialisé
1 Moniteur
d'atelier

**ATELIER
PUBLICITÉ**

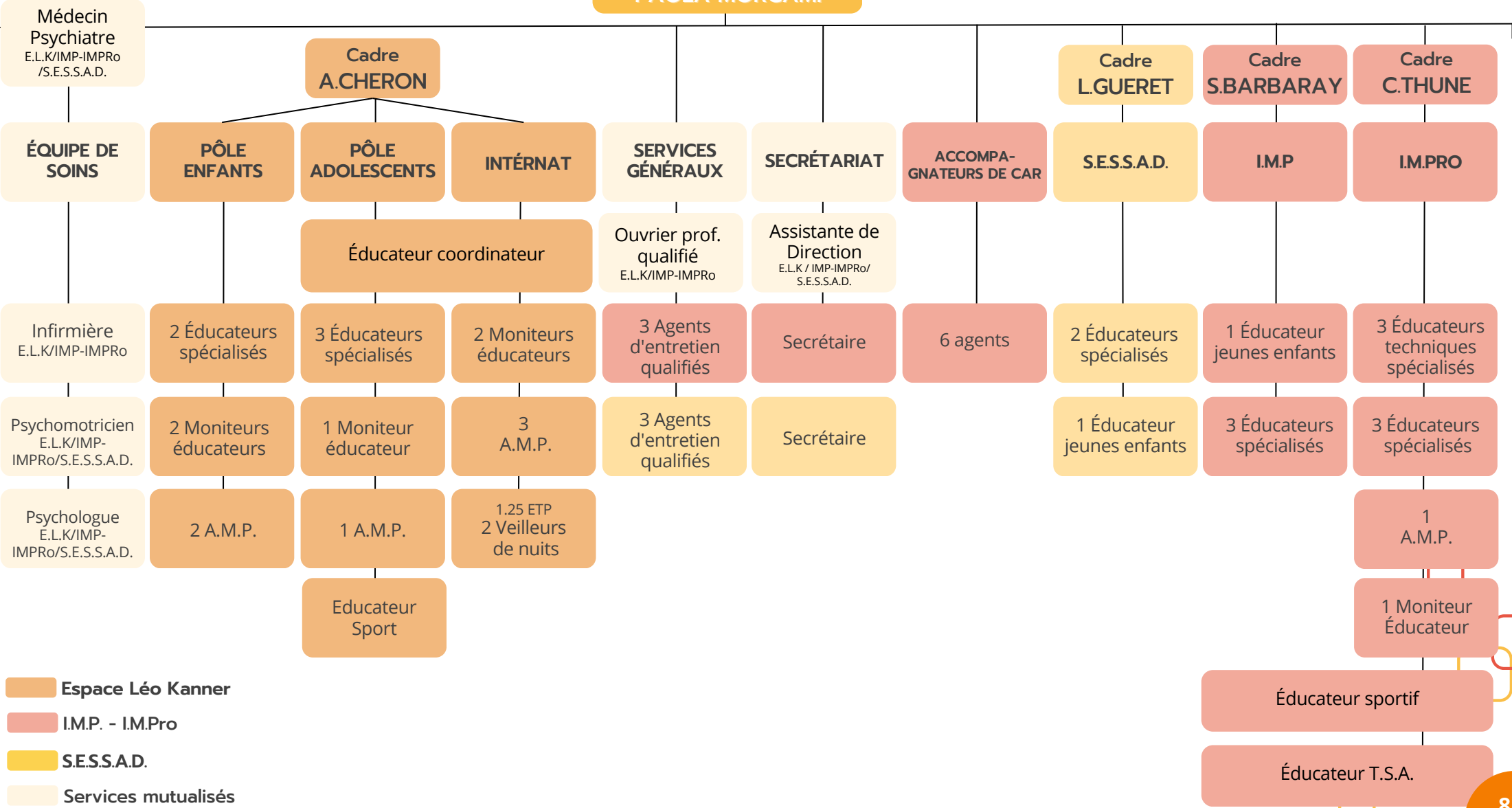
1 Moniteur
d'atelier

**ATELIER
E.H.L.**

1 Éducateur
Technique
Spécialisé
2 Moniteurs
d'atelier



**Directrice
PAOLA MORCAMP**



- Espace Léo Kanner
- I.M.P. - I.M.Pro
- S.E.S.S.A.D.
- Services mutualisés



Directrice
SOIZIC MAINGANT - LE GALL

Assistante de Direction

Agent Administratif

Responsable Territoriale
Normandie

Responsable Territoriale
Hauts de France

Référente de Parcours

Référente de Parcours

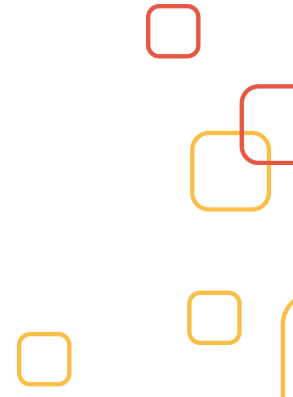
Référente de Parcours

Coordinatrice de Parcours

Ergothérapeute

Psychologue

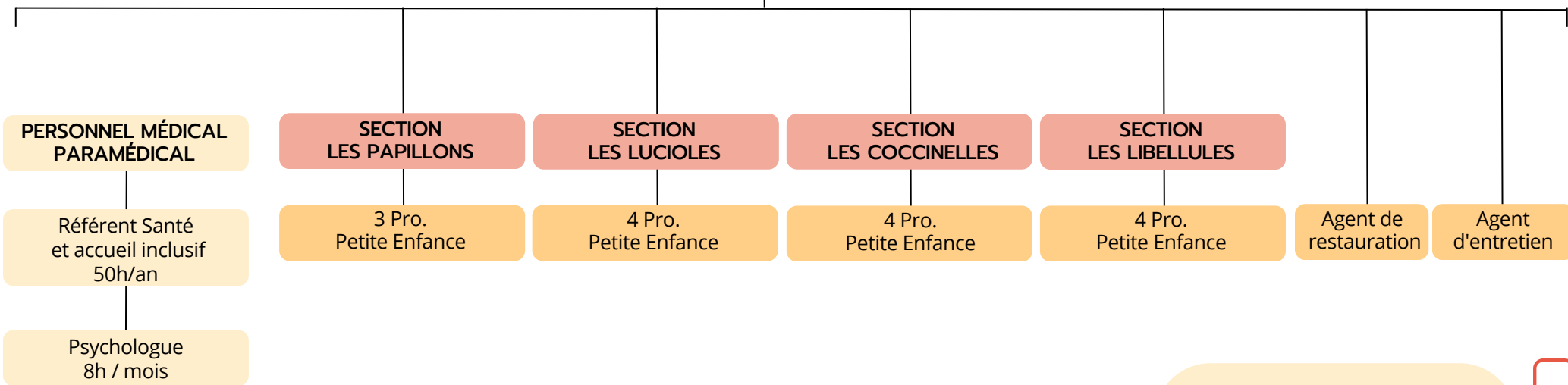
Ergothérapeute





Directrice
CHRISTINE ESTEBAN

Directrice Adjointe
NATHALIE DUVAL



Les Pro. de la Petite Enfance
1 Éducatrice Jeunes Enfants
7 Auxiliaire de Puériculture
7 Aide Auxiliaire de Puériculture

ACCUEIL DU C.C.A.S.

20 Espace Clemenceau
(2ème étage)
02 35 95 91 40

CENTRE SOCIOCULTUREL SAINT ÉXUPÉRY

1 Rue Gustav' Priès
02 35 95 28 52

MULTI ACCUEIL LA CAPUCINE

5 Rue des Petits Bézots
02 35 95 12 14

PÔLE SÉNIORS

17 Rue Carnot
02 35 95 91 48

S.E.S.S.A.D.

58 Rue Joseph Coddeville
02 35 96 85 29

ATELIER DE JOUR

56 Rue Joseph Coddeville
02 35 96 85 29

E.S.A.T.

52 Rue Joseph Coddeville
02 35 95 91 50

I.M.E.

58 Rue Joseph Coddeville
02 35 95 04 57

LÉO KANNER

02 35 95 42 45

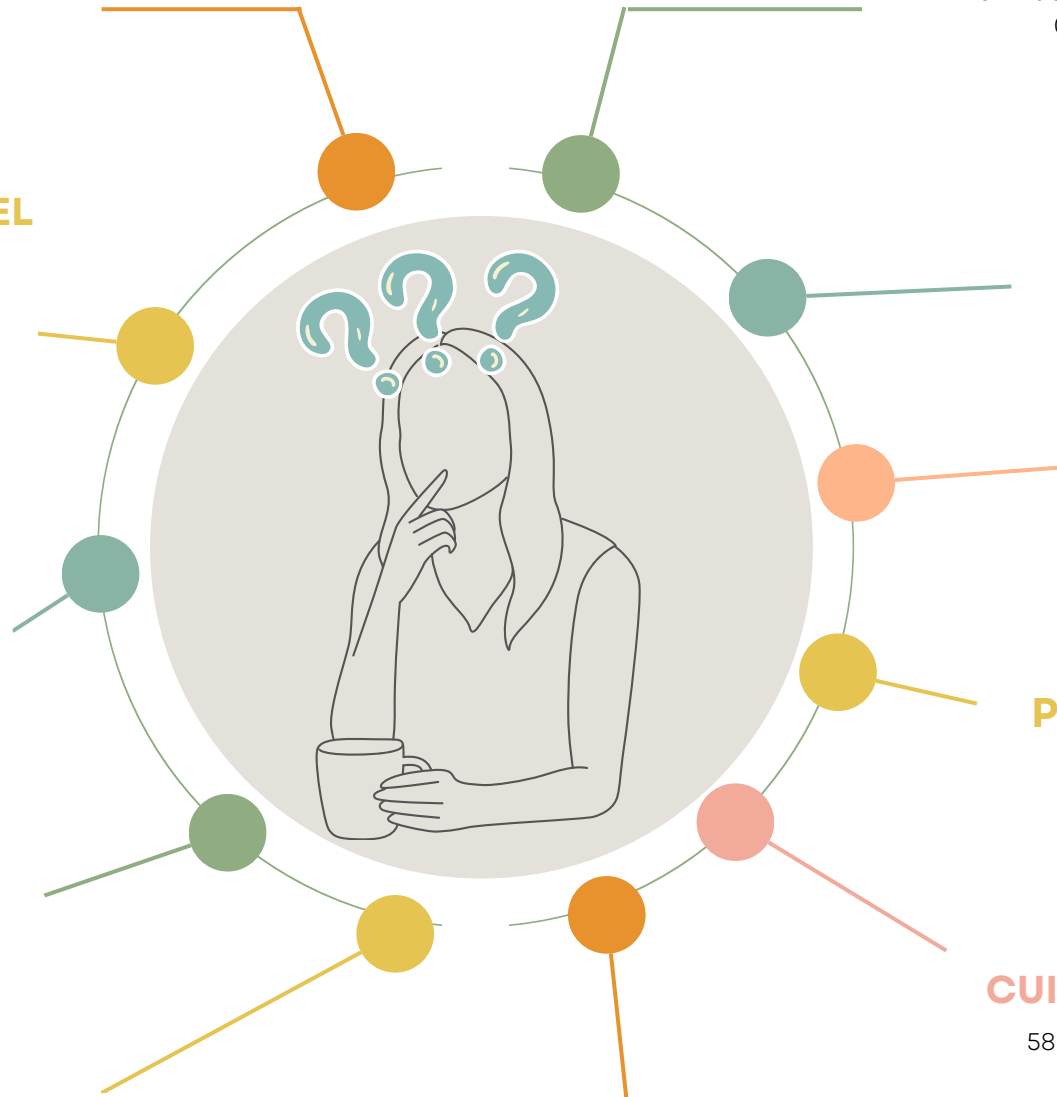
E.R.H.R.

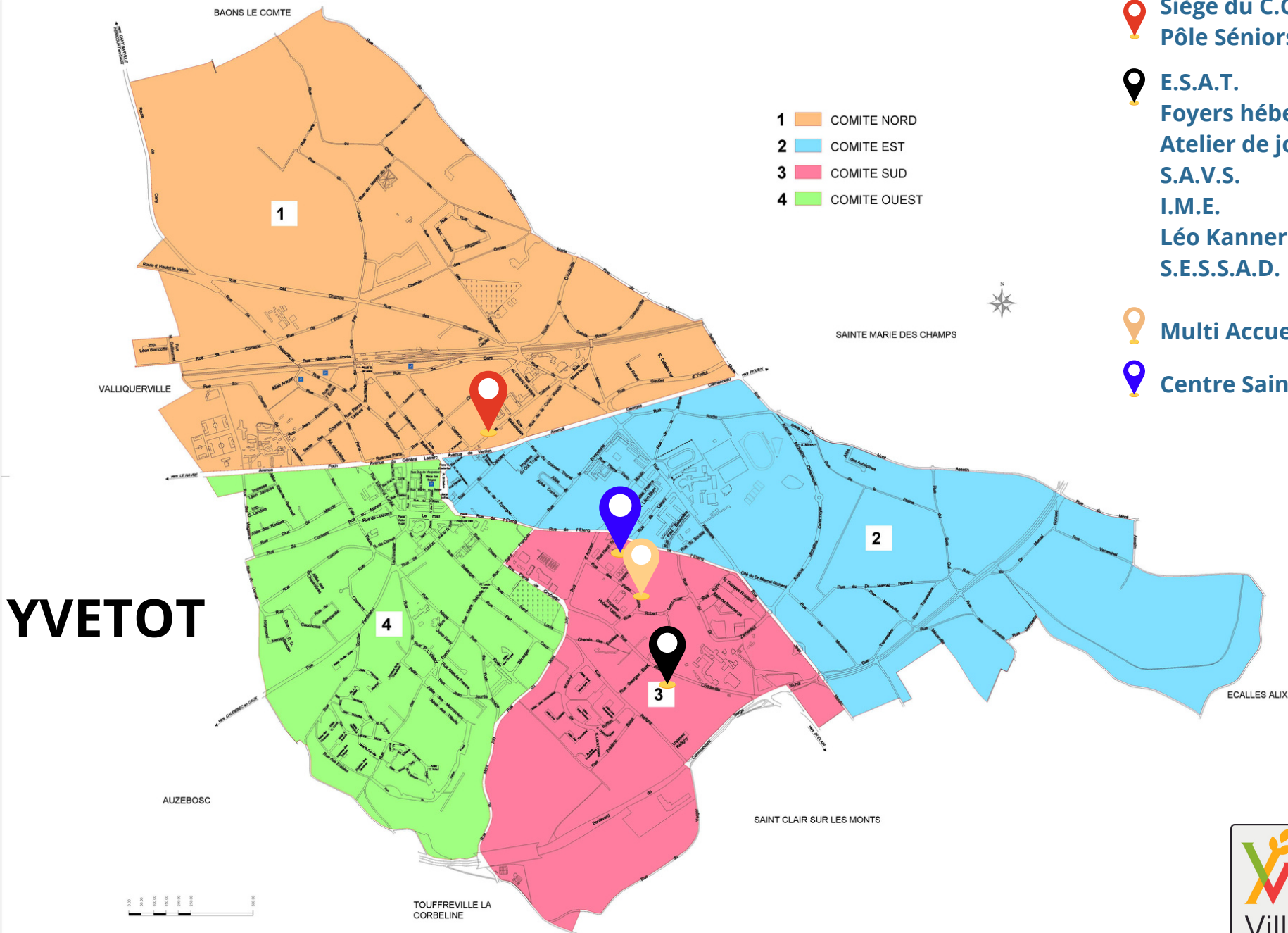
P.C.P.E POLYHANDICAP

58 Rue Joseph Coddeville
02 35 56 07 59


CUISINE CENTRALE

58 Rue Joseph Coddeville
02 35 95 44 68





 **Siège du C.C.A.S.
Pôle Séniors**

 **E.S.A.T.
Foyers hébergements
Atelier de jour
S.A.V.S.
I.M.E.
Léo Kanner
S.E.S.S.A.D.**

 **Multi Accueil**

 **Centre Saint Exupéry**



www.ccas-yvetot.fr

