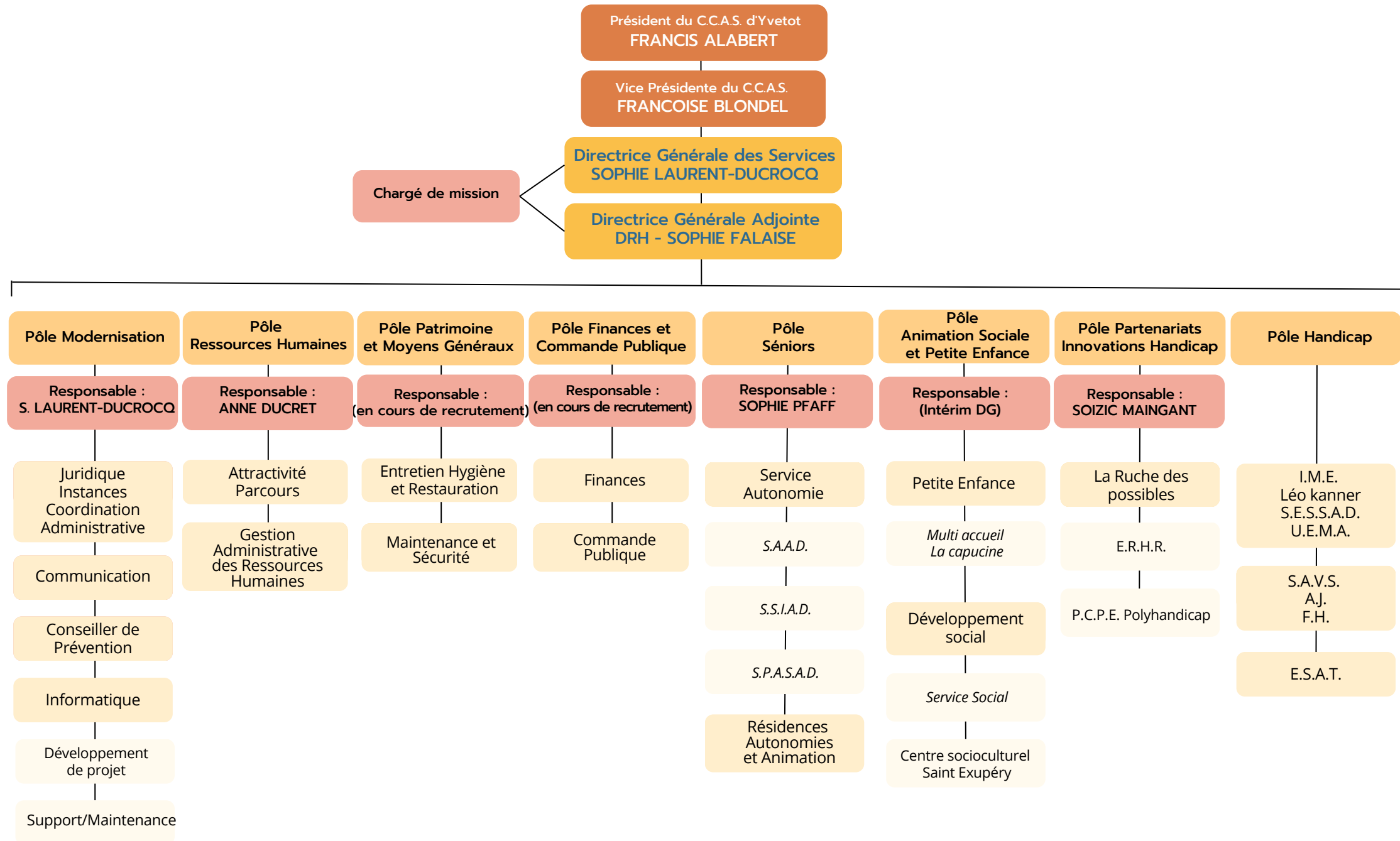




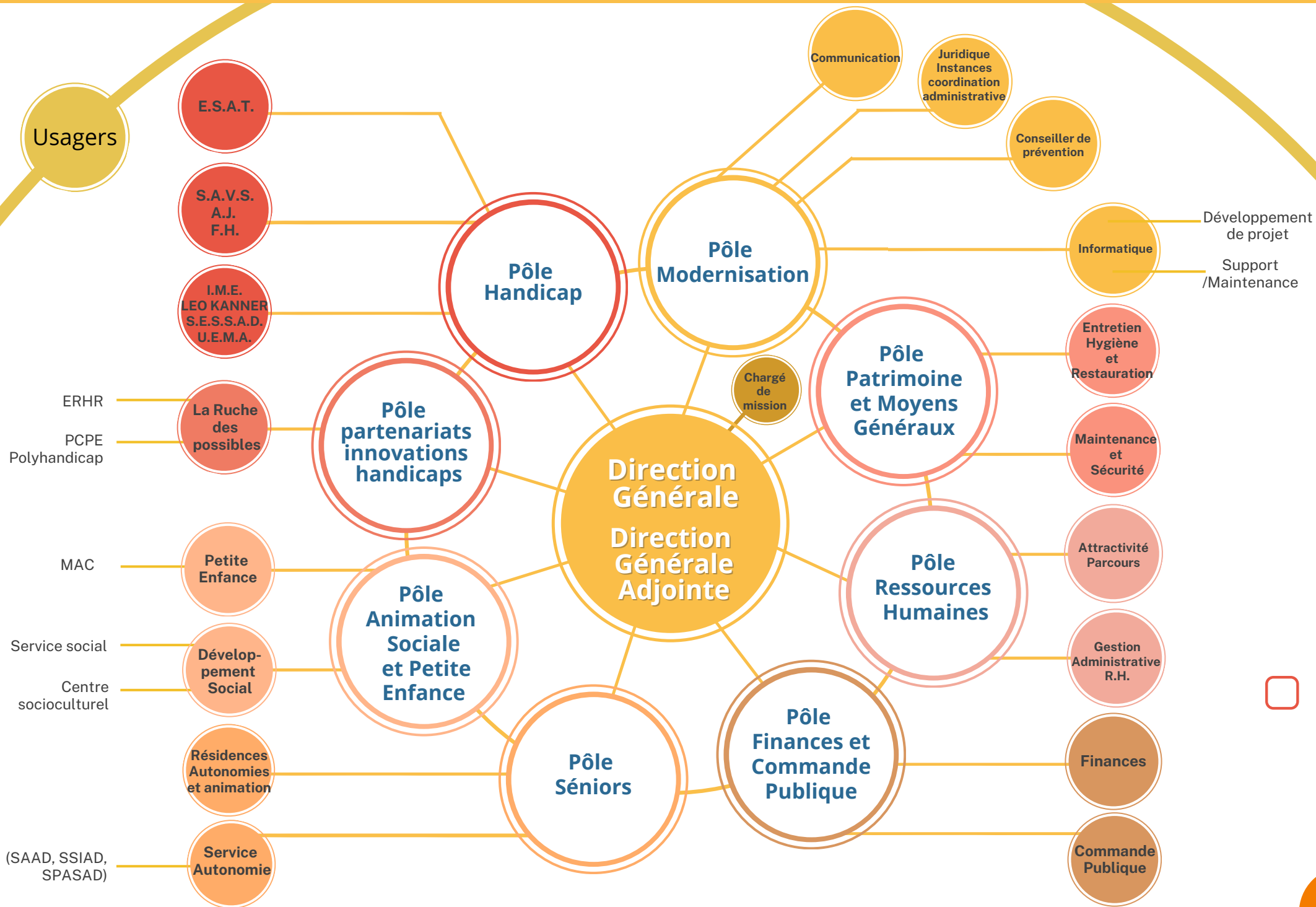
Organigramme des services du C.C.A.S. d'Yvetot

SOMMAIRE

- 01 Organigramme général**
- 02 Organigramme fonctionnel - Fonction Publique Territoriale**
- 03 Pôle Modernisation**
- 04 Pôle Ressources Humaines**
- 05 Pôle Finances et Commande Publique**
- 06 Pôle Patrimoine et Moyens Généraux**
- 07 Pôle Séniors**
- 08 Pôle Animation Sociale et Petite Enfance**
- 09 Pôle Partenariat Innovations Handicaps**
- 10 Pôle handicap : Atelier de Jour - Foyer d'Hébergements - Service d'Accompagnement à la Vie Sociale**
- 11 Pôle handicap : E.S.A..T.**
- 12 Pôle handicap : I.M.E. Pierre Bobée**
- 13 Contacts utiles**
- 14 Où nous trouver ?**

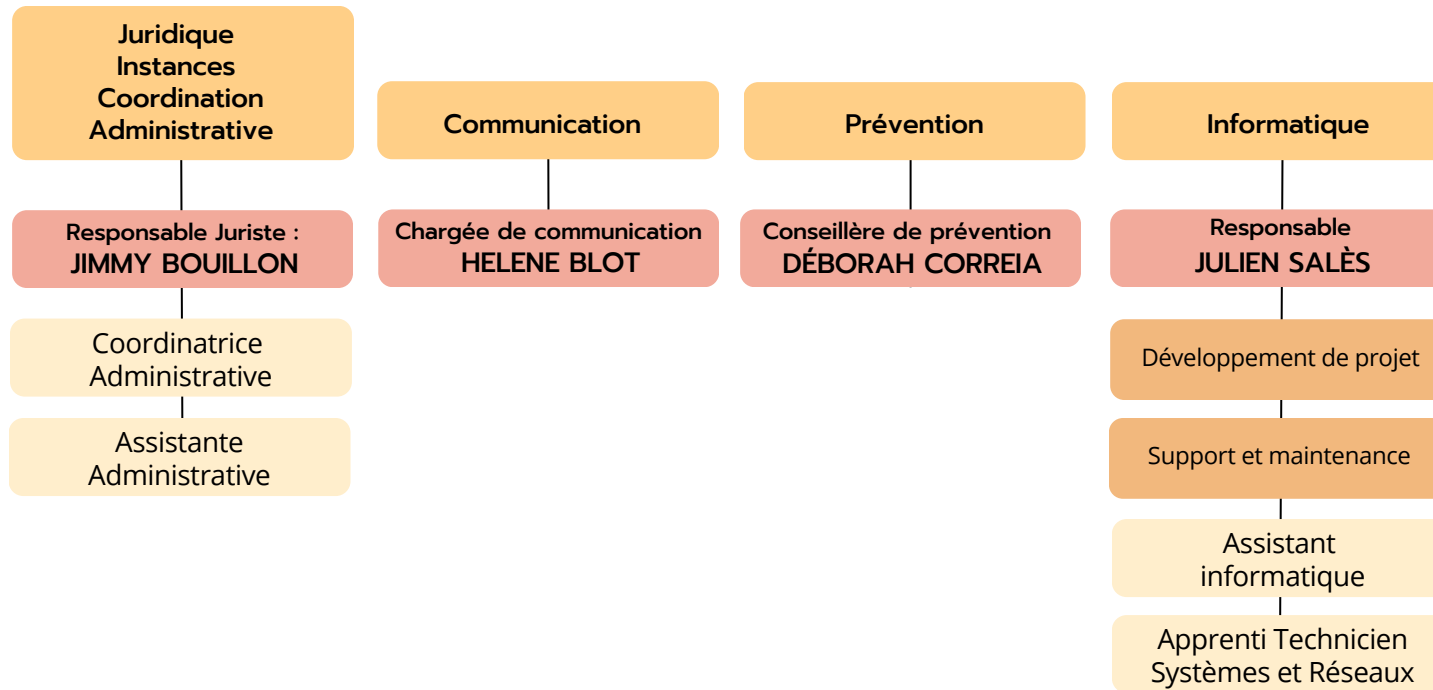


ORGANIGRAMME FONCTIONNEL (pôles et services)





Responsable de Pôle
SOPHIE LAURENT-DUCROQ





DRH
SOPHIE FALAISE



Responsable du Pôle RH
Adjointe à la DRH
ANNE DUCRET

Gestion Administrative
des
Ressources Humaines

Responsable :
ISABELLE DISLER

4 gestionnaires
Ressources Humaines

Attractivité
Parcours

Responsable :
CAMILLE AGNÉS

Gestionnaire

Assistante



Responsable de Pôle
(EN COURS DE RECRUTEMENT)

Finances

Responsable :
CHRISTELLE MANÉRO

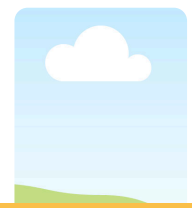
Chargée de l'élaboration et
du suivi budgétaire

Assistante budgétaire
et comptable

Assistante budgétaire
et comptable

Commande
Publique

Chargée de la
Commande Publique



**Responsable de Pôle
(EN COURS DE RECRUTEMENT)**

Patrimoine et Logistique

Assistante

Plombier chauffagiste

Menuisier Serrurier

Electricien

Peintre

**Hygiène entretien et
restauration**

**Responsable :
SANDRINE BEAUDOU**

Hygiène entretien

Agents d'entretien

Restauration

Chef de production

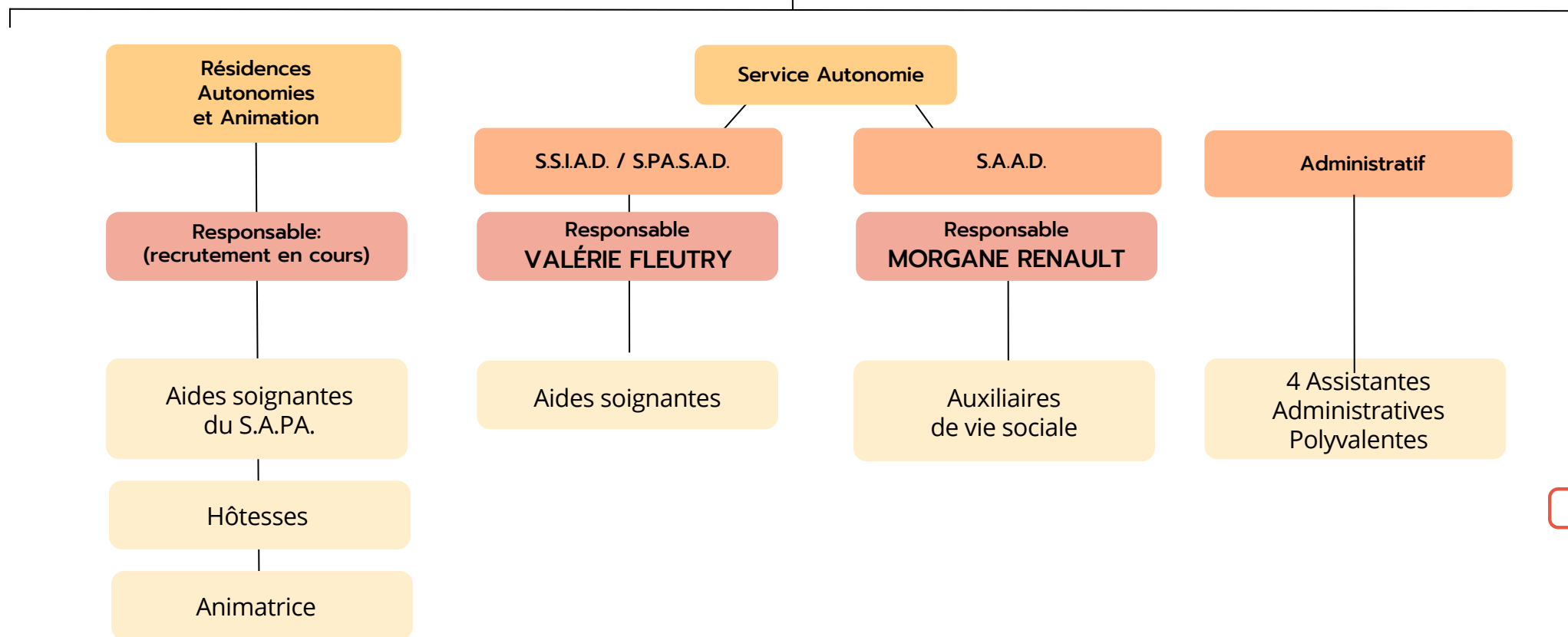
Cuisiniers

Agents de restauration





Responsable de Pôle
SOPHIE PFAFF



Pôle Animation Sociale et Petite Enfance



Responsable de Pôle (intérim)
SOPHIE LAURENT-DUCROCO



Petite Enfance

Développement Social



Directeur
LOÏC COURANT

Accueil général
du C.C.A.S.

Service Social

Développement
social



Centre Socioculturel
SAINT ÉXUPÉRY

Assistante
Sociale

Animatrice
Vie Sociale

Directrice
CÉLINE MAHÉ

Conseillère en
Économie
Sociale
et Familiale

Animatrice
Vie Sociale
et Partagée

Référent
familles

Service
Civique
Familles

Référent R.S.A.
Insertion

Secrétaire
sociale

Agent d'accueil

Animateur
de
proximité

Service Civique
Animation
de Quartiers

Animatrice
multimédia

Service Civique
Multimédia

Agent d'entretien



Directrice
CHRISTINE ESTEBAN

Directrice Adjointe
NATHALIE DUVAL

Section
Les papillons

3 professionnels
Petite Enfance

Section
Les lucioles

4 professionnels
Petite Enfance

Section
Les coccinelles

4 professionnels
Petite Enfance

Section
Les papillons

4 professionnels
Petite Enfance

Personnel
Médical
Paramédical

Référent Santé
et accueil inclusif
50h/an

Psychologue
8h / mois

Agent
d'entretien

Agent de
restauration

Les Pro. de la Petite Enfance
1 Éducatrice Jeunes Enfants
7 Auxiliaires de Puériculture
7 Aides Auxiliaires de Puériculture



Responsable de Pôle
SOIZIC MAINGANT - LE GALL



Assistante de Direction

Agent Administratif

Responsable Territoriale
Hauts de France

Responsable Territoriale
Normandie

Référente de Parcours

Référente de Parcours

Référente de Parcours

Coordinatrice de Parcours

Psychologue

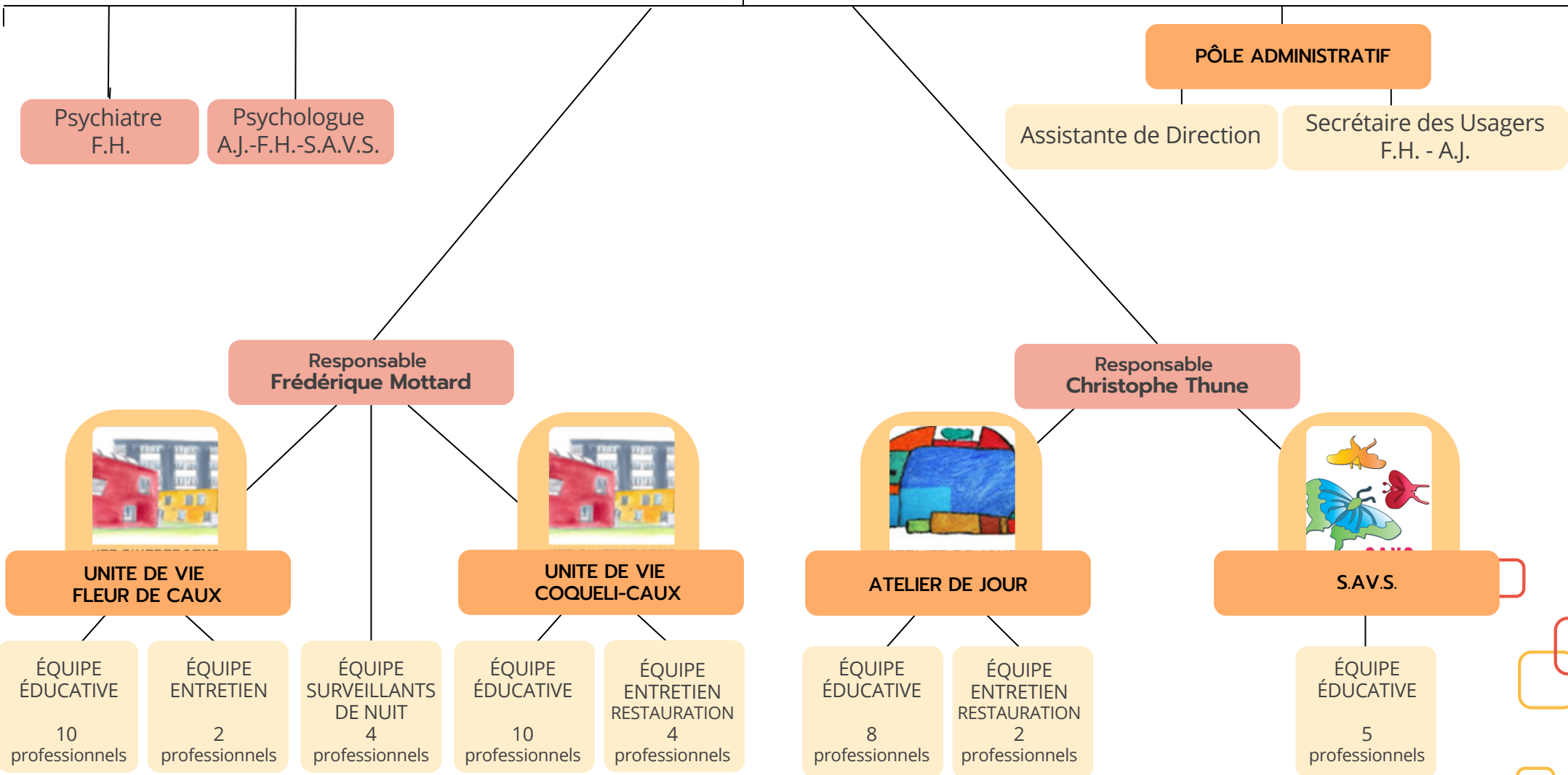
Ergothérapeute

Ergothérapeute





**Directrice
MATHILDE CHAPELLE**





Directrice
NATHALIE ARZUR

Pôle Entretien
2 agents

Pôle Administratif
3 agents

**Référent
d'Accompagnement
Social et d'Insertion
(RASI)**

Psychologue

**Référent
d'Accompagnement
Social et d'Insertion
(RASI)**

**Responsable de Pôle
social et commercial
Pôle 1**

**Responsable de Pôle
social et commercial
Pôle 2**

**ATELIER
BLANCHISSERIE**

1 Éducatrice
Technique
Spécialisée
1 Moniteur
d'atelier

**ATELIER
ESPACES VERTS**

2 Éducateurs
Techniques
Spécialisés
3 Moniteurs
d'atelier

**ATELIER
PEINTURE**

1 Éducateur
Technique
Spécialisé
1 Moniteur
d'atelier

**ATELIER
FLEURS**

1 Moniteur
d'atelier

**ATELIER
SOUS
TRAITANCE 1**

1 Éducateur
Technique
Spécialisé
1 Moniteur
d'atelier

**ATELIER
SOUS
TRAITANCE 2**

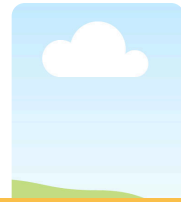
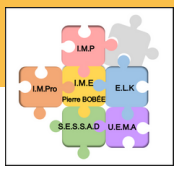
1 Éducateur
Technique
Spécialisé
1 Moniteur
d'atelier

**ATELIER
PUBLICITÉ**

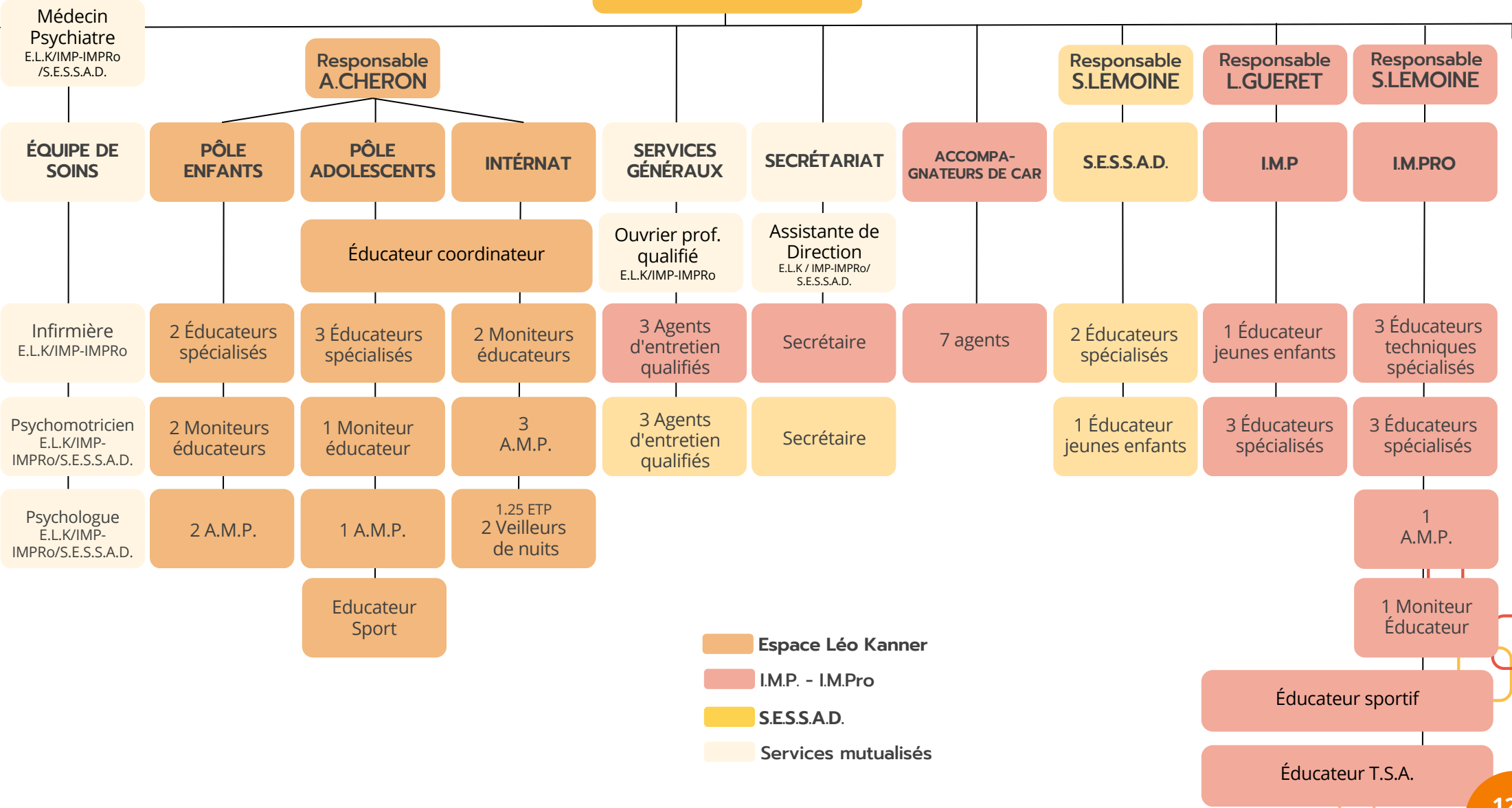
1 Moniteur
d'atelier

**ATELIER
E.H.L.**

1 Éducateur
Technique
Spécialisé
2 Moniteurs
d'atelier



Direction



- Espace Léo Kanner
- I.M.P. - IMPro
- S.E.S.S.A.D.
- Services mutualisés

DIRECTION GÉNÉRALE SERVICES SUPPORTS

13 rue de la Corderie

E.S.A.T.

52 Rue Joseph Coddeville
02 35 95 91 50

I.M.E.

58 Rue Joseph Coddeville
02 35 95 04 57

LÉO KANNER

58 Rue Joseph Coddeville
02 35 95 42 45

E.R.H.R. P.C.P.E POLYHANDICAP

58 Rue Joseph Coddeville
02 35 56 07 59

CUISINE CENTRALE

58 Rue Joseph Coddeville
02 35 96 74 27

S.A.V.S.

54 Rue Joseph Coddeville
02 35 96 74 27

FOYER D'HÉBERGEMENT

54 Rue Joseph Coddeville
02 35 96 85 29

ATELIER DE JOUR

56 Rue Joseph Coddeville
02 35 96 85 29



SERVICES TECHNIQUES

14C rue de la Corderie

ACCUEIL DU C.C.A.S. SERVICE SOCIAL

20 Espace Clemenceau
(2ème étage)
02 35 95 91 40

CENTRE SOCIOCULTUREL SAINT ÉXUPÉRY

1 Rue Gustav' Priès
02 35 95 28 52

HABITAT INCLUSIF

4, Tour Ile de France, rue
Mendès-France
Animatrice : 07 89 01 26 50

MULTI ACCUEIL LA CAPUCINE

5 Rue des Petits Bézots
02 35 95 12 14

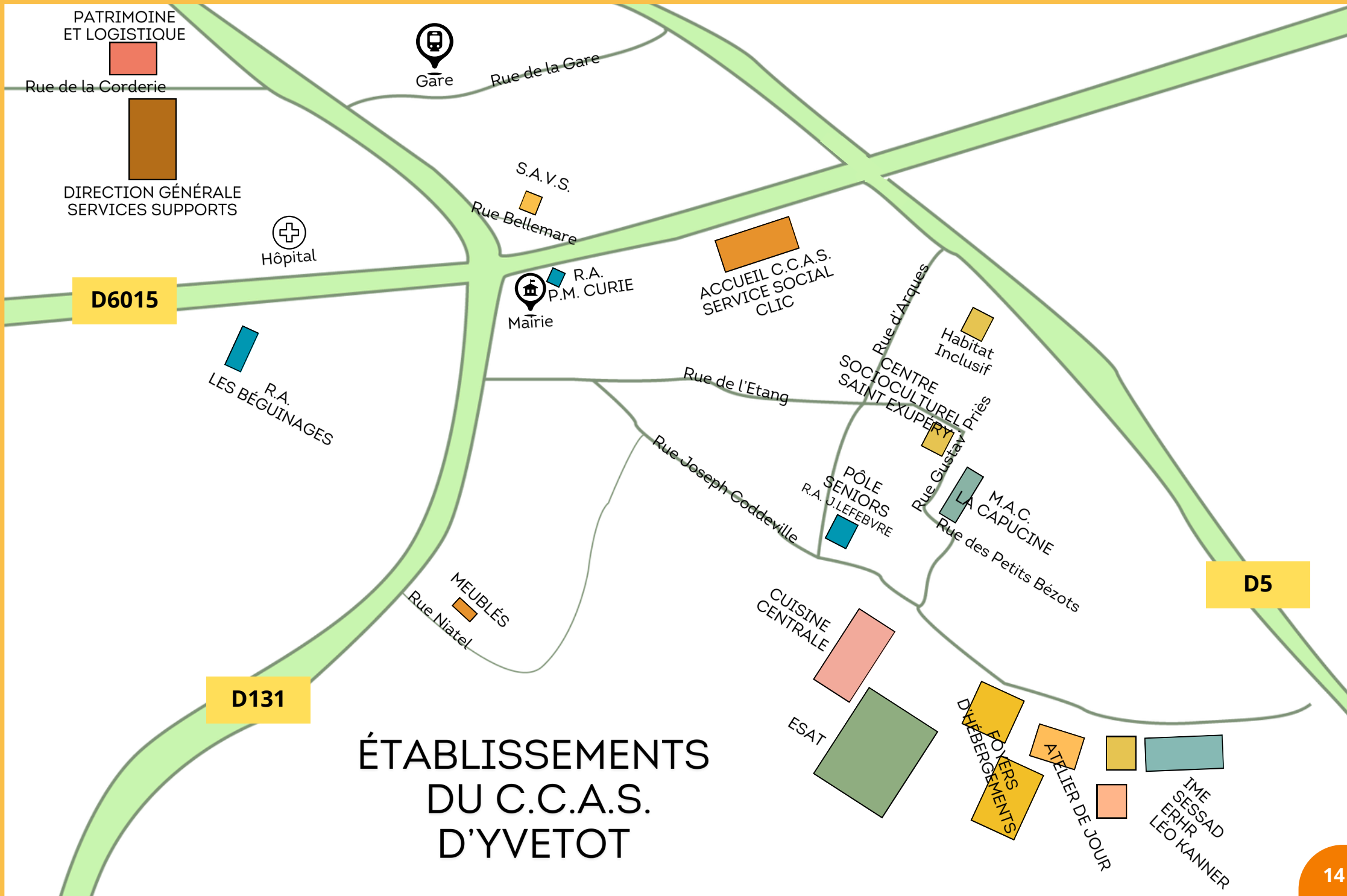
PÔLE SÉNIORS

6 rue d'Arques
02 35 95 91 48

S.E.S.S.A.D.

58 Rue Joseph Coddeville
02 35 96 85 29

Où nous trouver ?



ÉTABLISSEMENTS DU C.C.A.S. D'YVETOT



www.ccas-yvetot.fr

