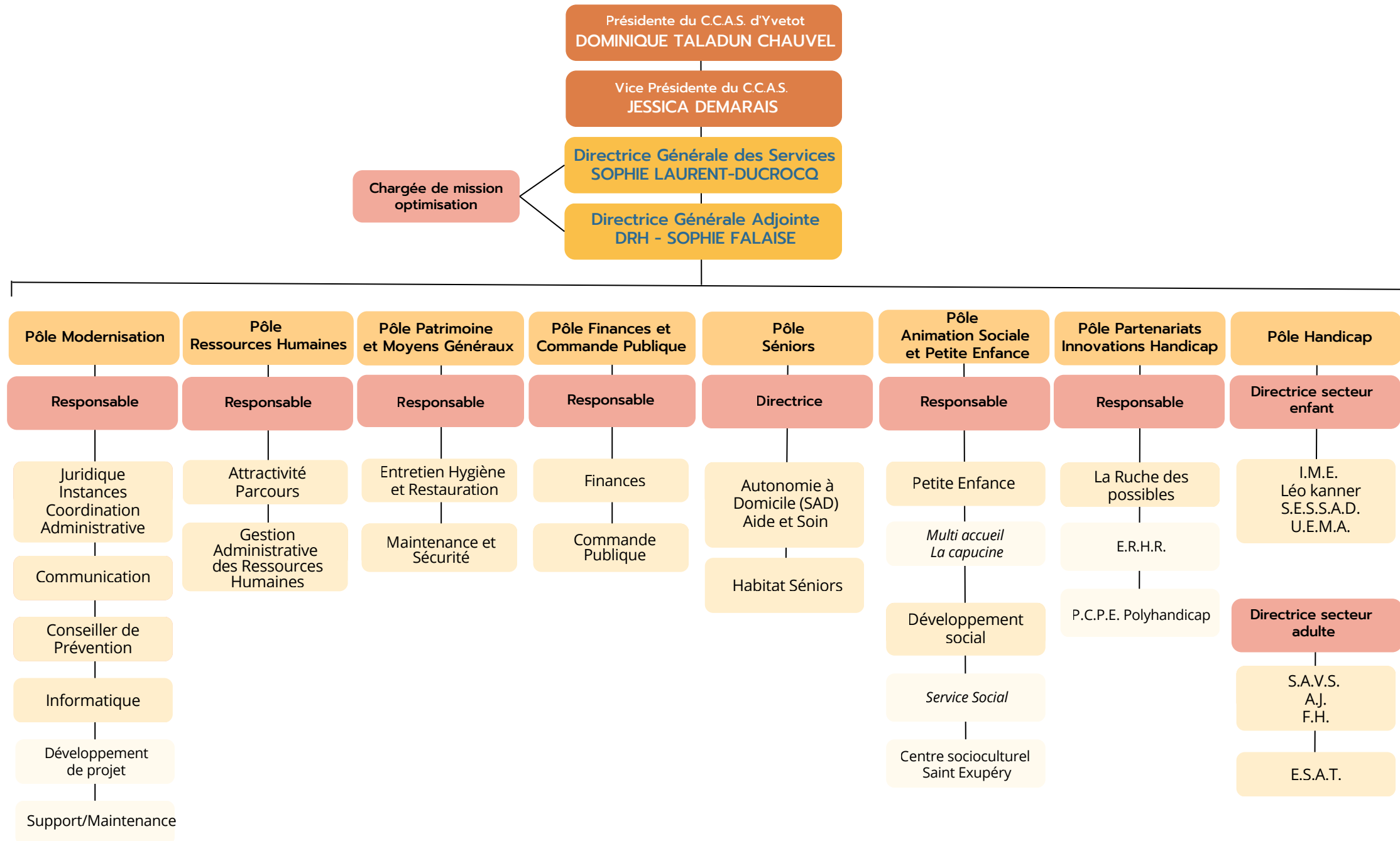




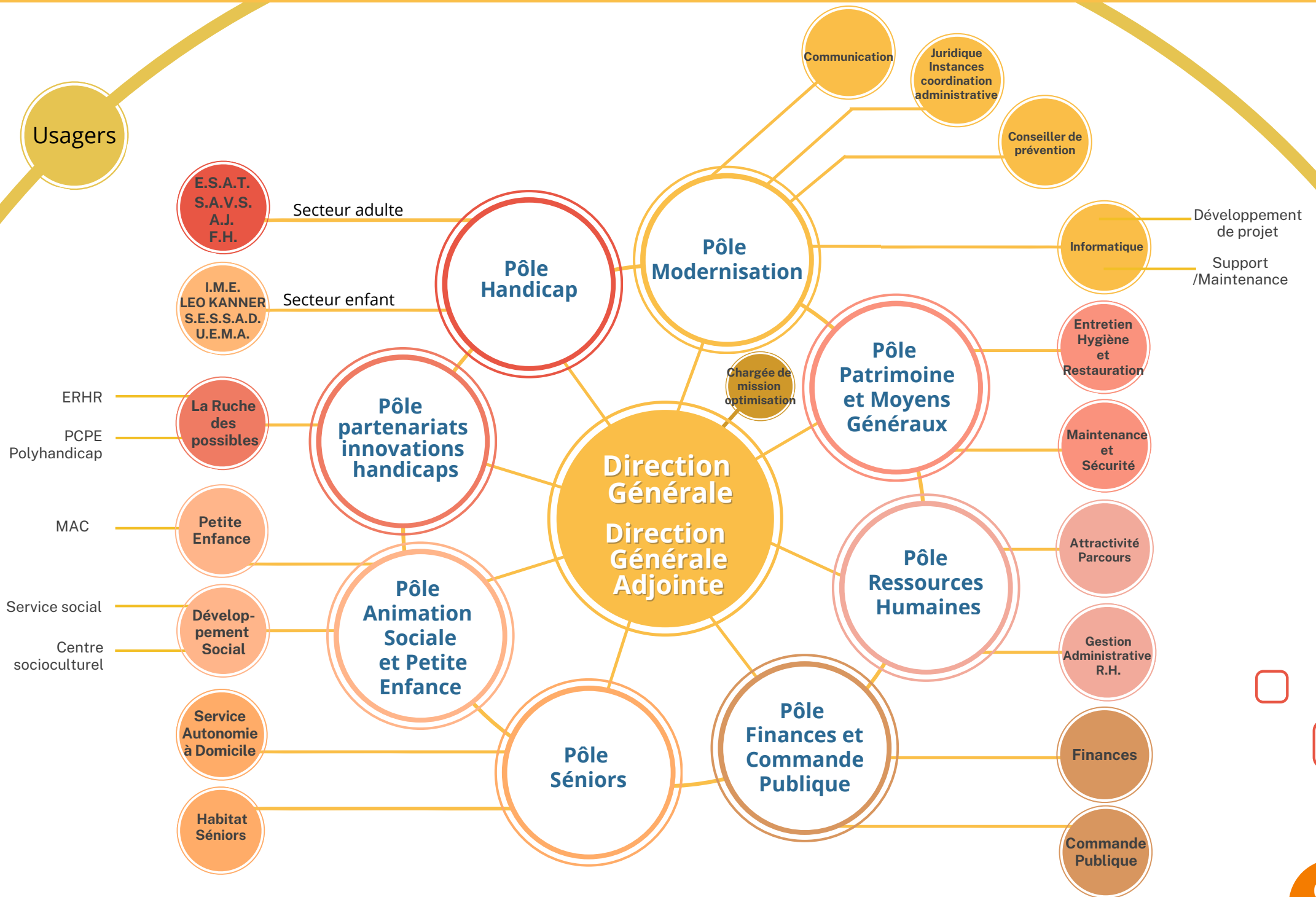
# Organigramme des services du C.C.A.S. d'Yvetot

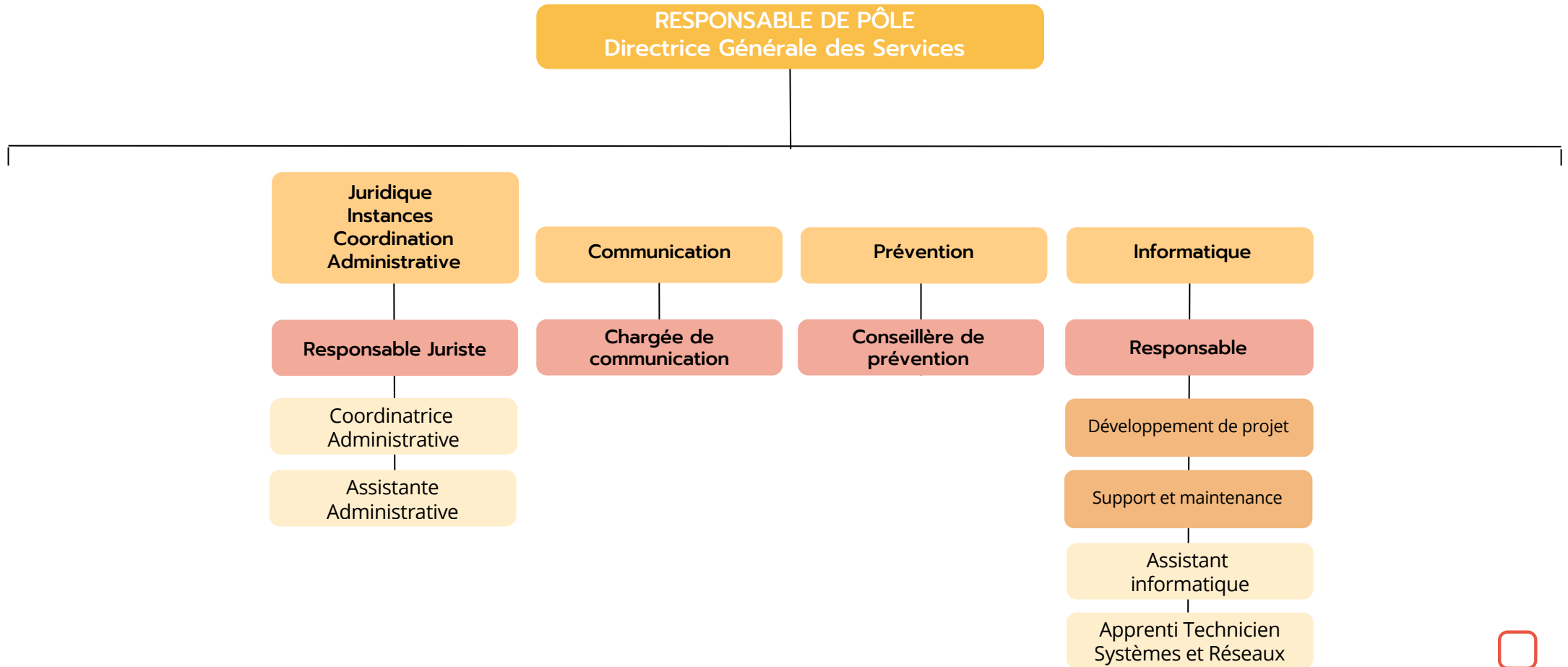
# SOMMAIRE

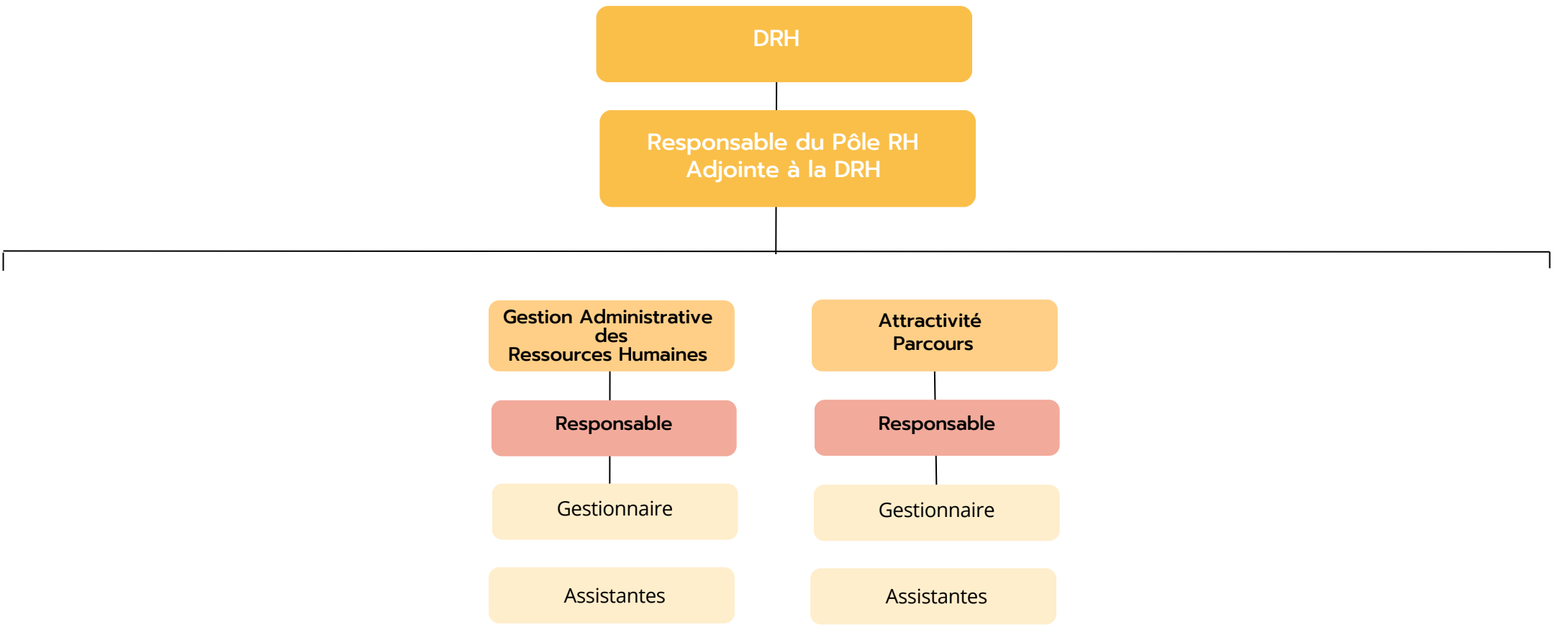
- 01 Organigramme général**
- 02 Organigramme fonctionnel - Fonction Publique Territoriale**
- 03 Pôle Modernisation**
- 04 Pôle Ressources Humaines**
- 05 Pôle Finances et Commande Publique**
- 06 Pôle Patrimoine et Moyens Généraux**
- 07 Pôle Séniors**
- 08 Pôle Animation Sociale et Petite Enfance**
- 09 Pôle Partenariat Innovations Handicaps**
  - Pôle Handicap Secteur Adulte :**
  - 10 Atelier de Jour - Foyer d'Hébergements - Service d'Accompagnement à la Vie Sociale**
  - 11 E.S.A.T.**
    - Pôle Handicap Secteur Enfant :**
    - 12 I.M.E.**
    - 13 Contacts utiles**
    - 14 Où nous trouver ?**

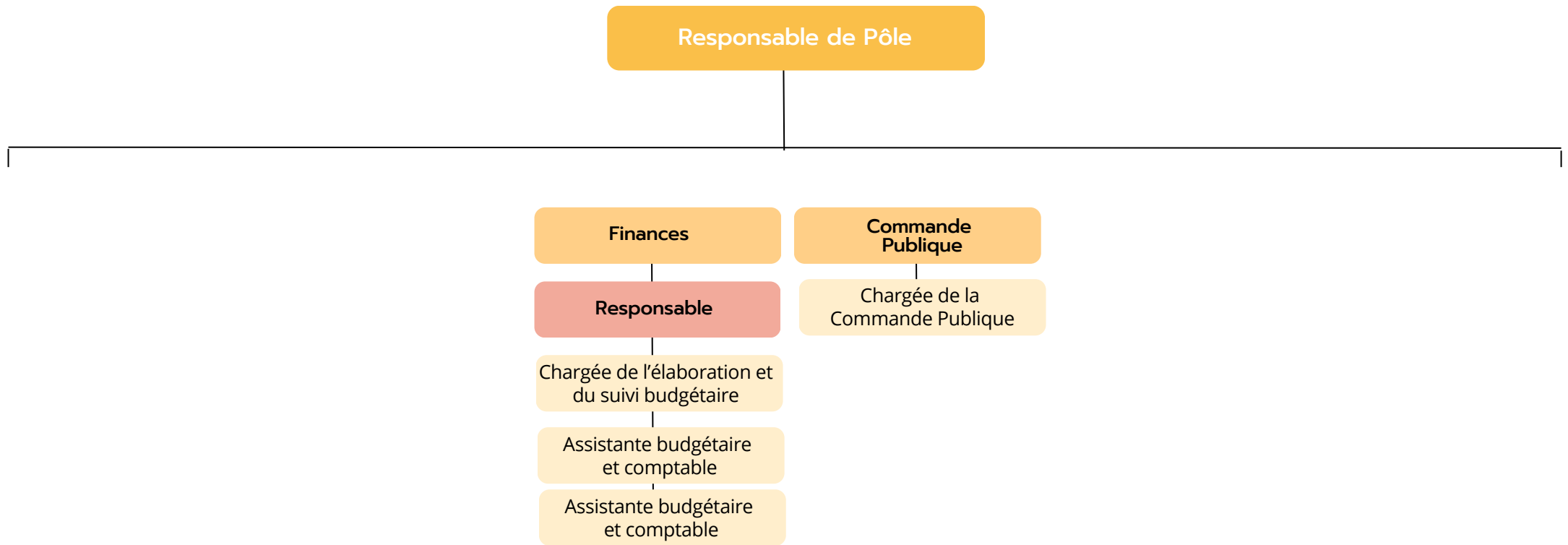


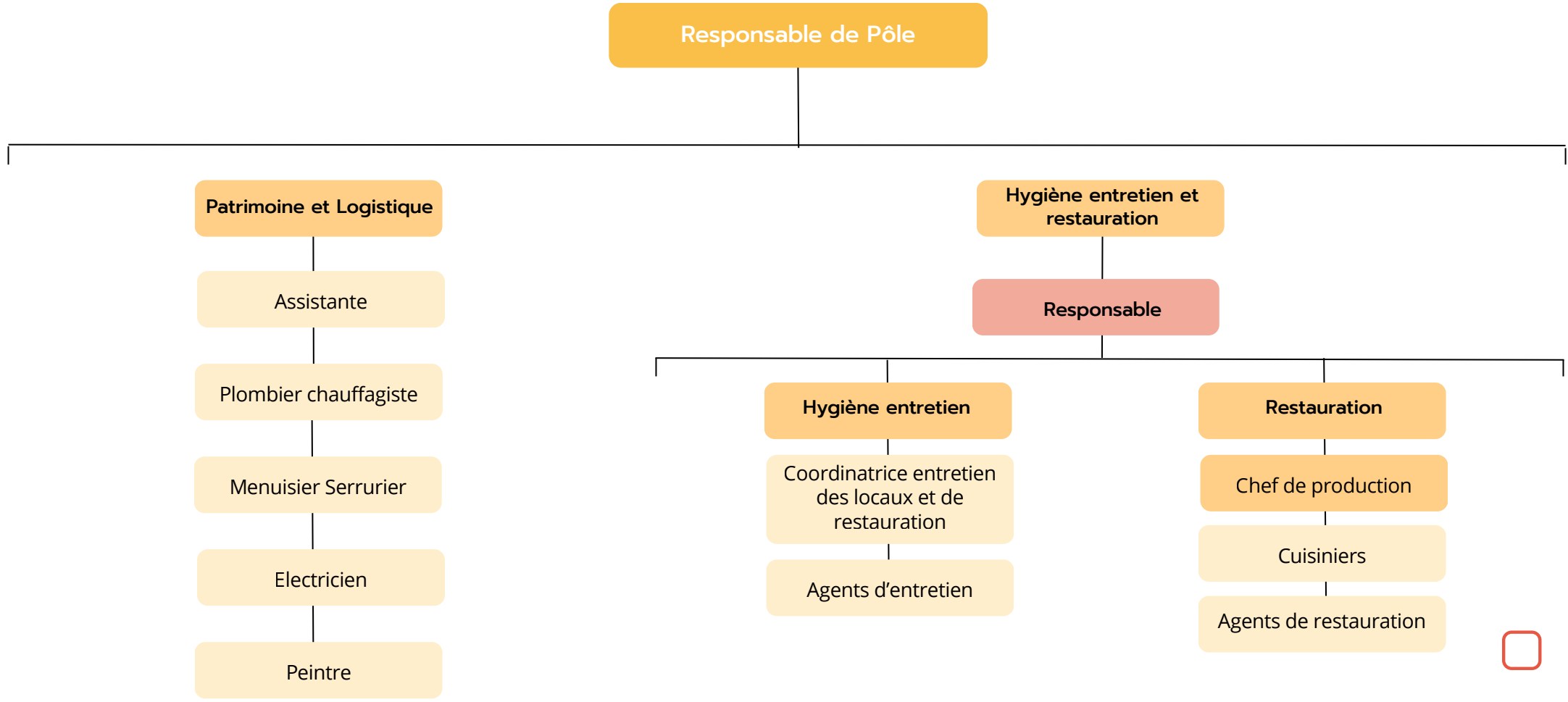
# ORGANIGRAMME FONCTIONNEL (pôles et services)











Directrice de Pôle

Service Autonomie à Domicile (SAD) Aide et Soins

Cadre référent SAD Aide et Soins

Parcours Aide

Responsable Parcours Aide

Auxiliaires de Vie Sociale

Parcours Soins

Coordinatrice Parcours Soins

Aides Soignantes

Psychologue

Service Habitat Séniors

Responsable des Résidences Autonomie

Aide-soignante

Hôtesse des Résidences

Animatrice séniors

Agent d'entretien et restauration

Dispositif Habitat Inclusif

Animatrice

Administration

Assistants administratifs polyvalents

Agent d'accueil polyvalent

Coordination partenariale

Centre de Ressources Territorial

en partenariat avec l'hôpital A.Hédelin d'Yvetot

Travailleur social

Aide-soignante (avec spécialité "assistant de soins en gérontologie")

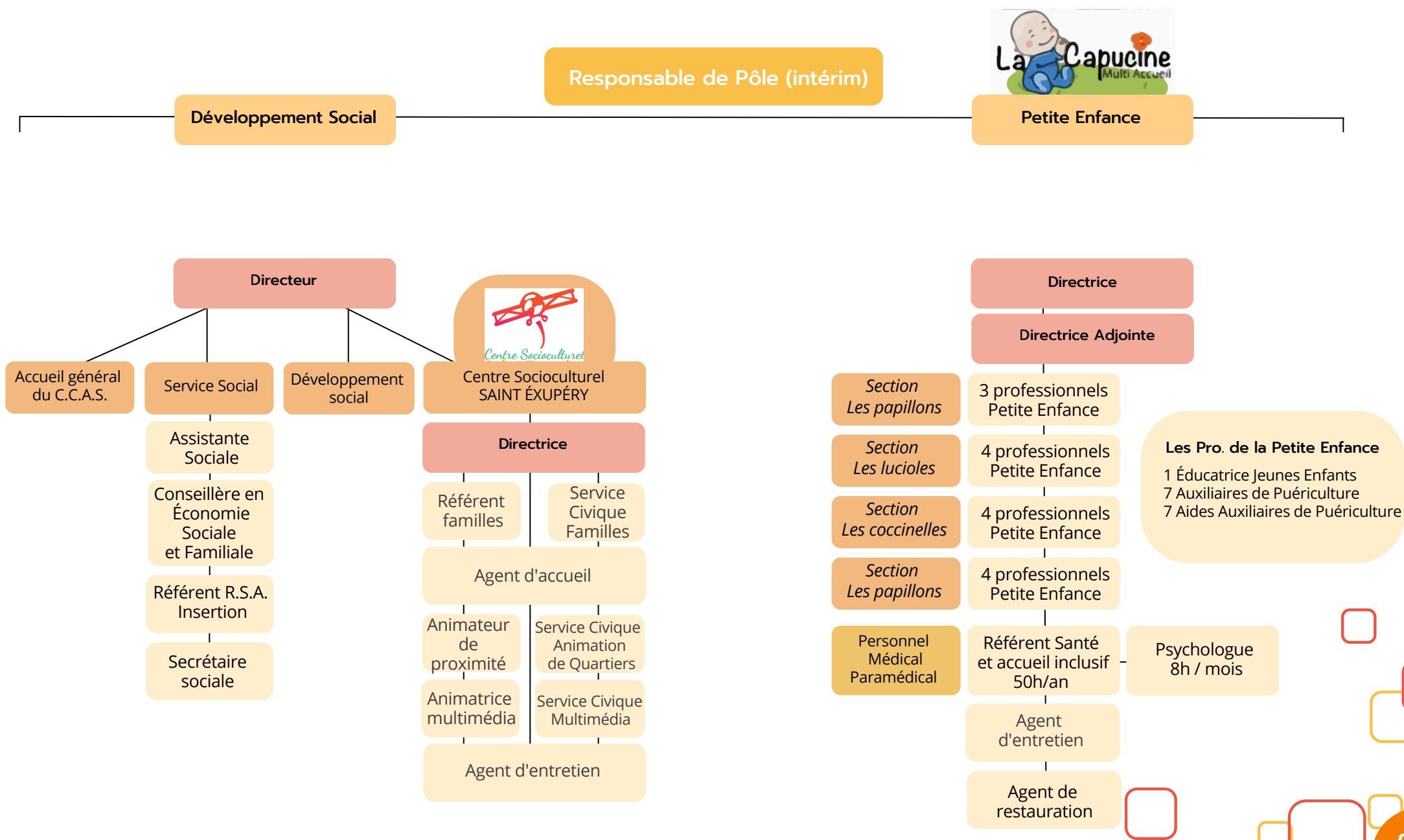
+ coordination avec le DAC, la CPTS, le CLIC...

Cadre référent SAD Aide et Soins : référent des bénéficiaires du SAD Aide

Resp. Parcours Aide : référent des bénéficiaires du SAD Aide

Resp. des RA : référent des résidents des RA qui bénéficient du SAD Aide

Coordinateur Parcours Soins : référent des bénéficiaires du SAD Soins ou SAD Aide et Soins



Petite Enfance

Directeur

Accueil général du C.C.A.S.

Service Social

Développement social



Centre Socioculturel SAINT ÉXUPÉRY

Directrice

Référént familles

Service Civique Familles

Agent d'accueil

Animateur de proximité

Service Civique Animation de Quartiers

Animatrice multimédia

Service Civique Multimédia

Agent d'entretien

Directrice

Directrice Adjointe

Section Les papillons

3 professionnels Petite Enfance

Section Les lucioles

4 professionnels Petite Enfance

Section Les coccinelles

4 professionnels Petite Enfance

Section Les papillons

4 professionnels Petite Enfance

Personnel Médical Paramédical

Référént Santé et accueil inclusif 50h/an

Psychologue 8h / mois

Agent d'entretien

Agent de restauration

**Les Pro. de la Petite Enfance**  
 1 Éducatrice Jeunes Enfants  
 7 Auxiliaires de Puériculture  
 7 Aides Auxiliaires de Puériculture



Responsable de Pôle

Chargé(e) de mission développement démarche CAA

Chargé(e) de mission développement en ingénierie Projet

Assistant(e) de Direction

Assistante administrative

Responsable Territoriale Hauts de France

Responsable Territoriale Normandie

Référente de Parcours

Référente de Parcours

Référente de Parcours

Référente de Parcours

Chargé(e) d'accompagnement et animation en CAA



Coordinatrice de Parcours

Coordinatrice de Parcours

Psychologue Coordinatrice

Ergothérapeute Coordinatrice

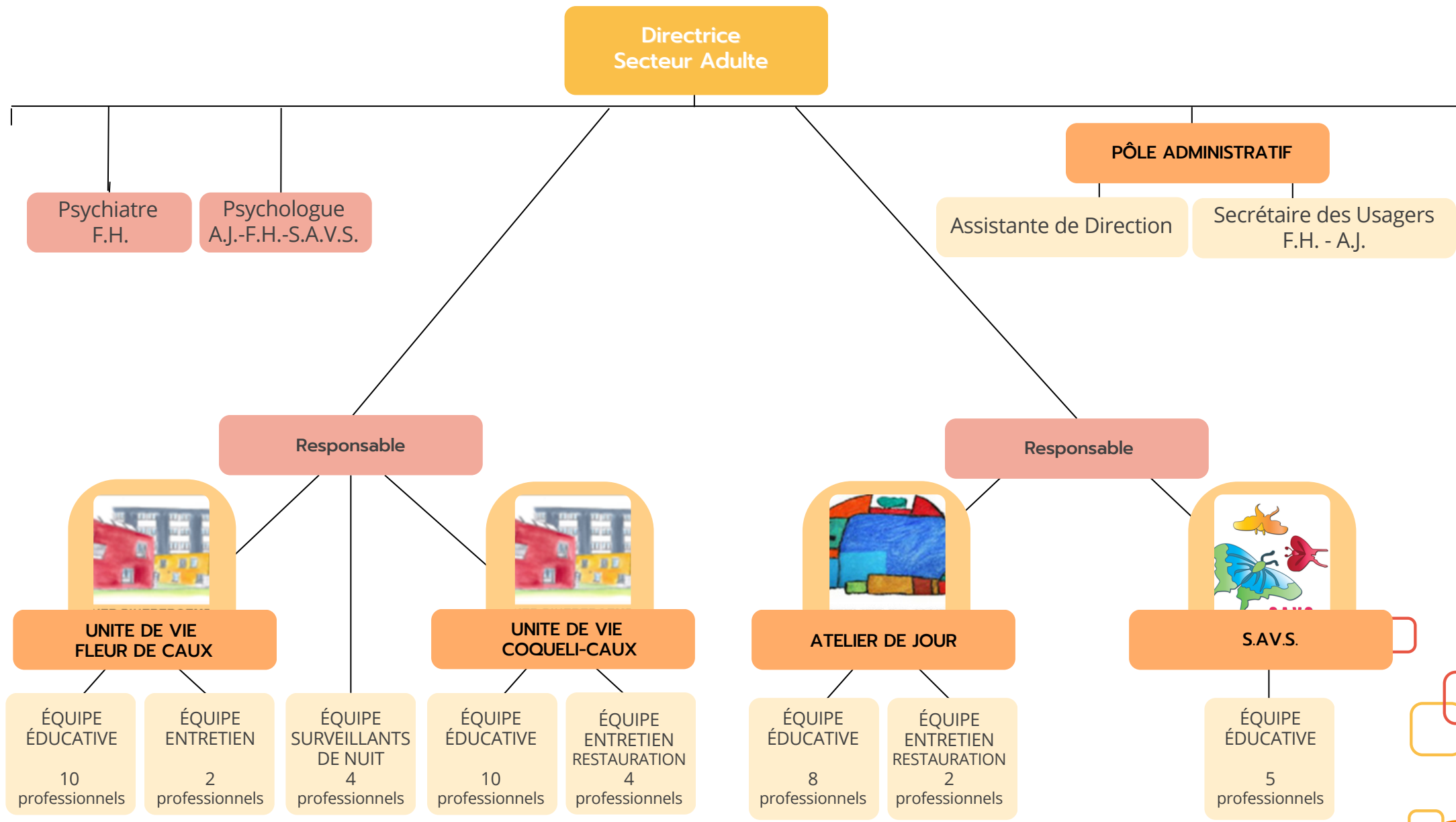
Ergothérapeute Coordinatrice

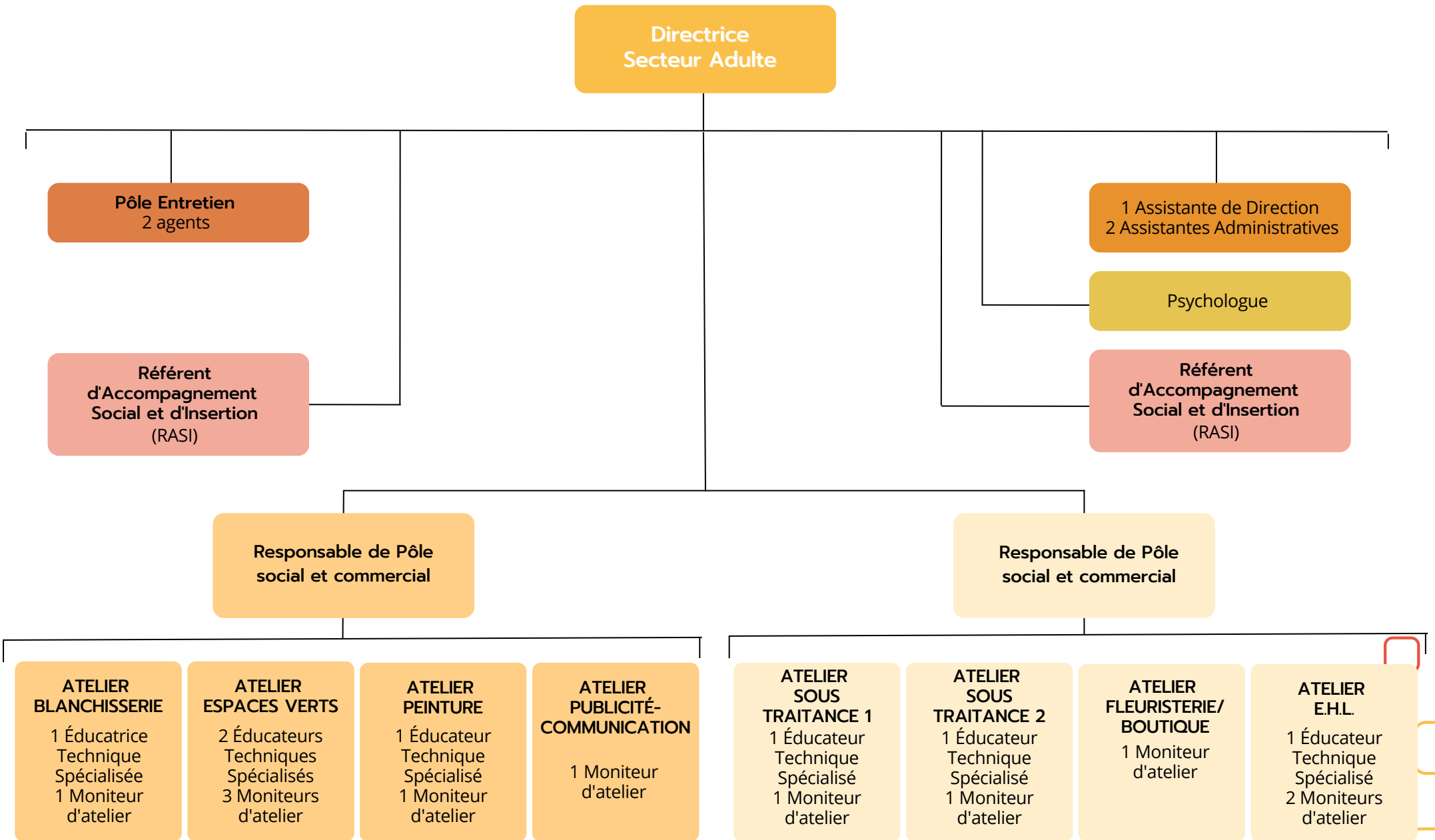




# **Pôle Handicap**

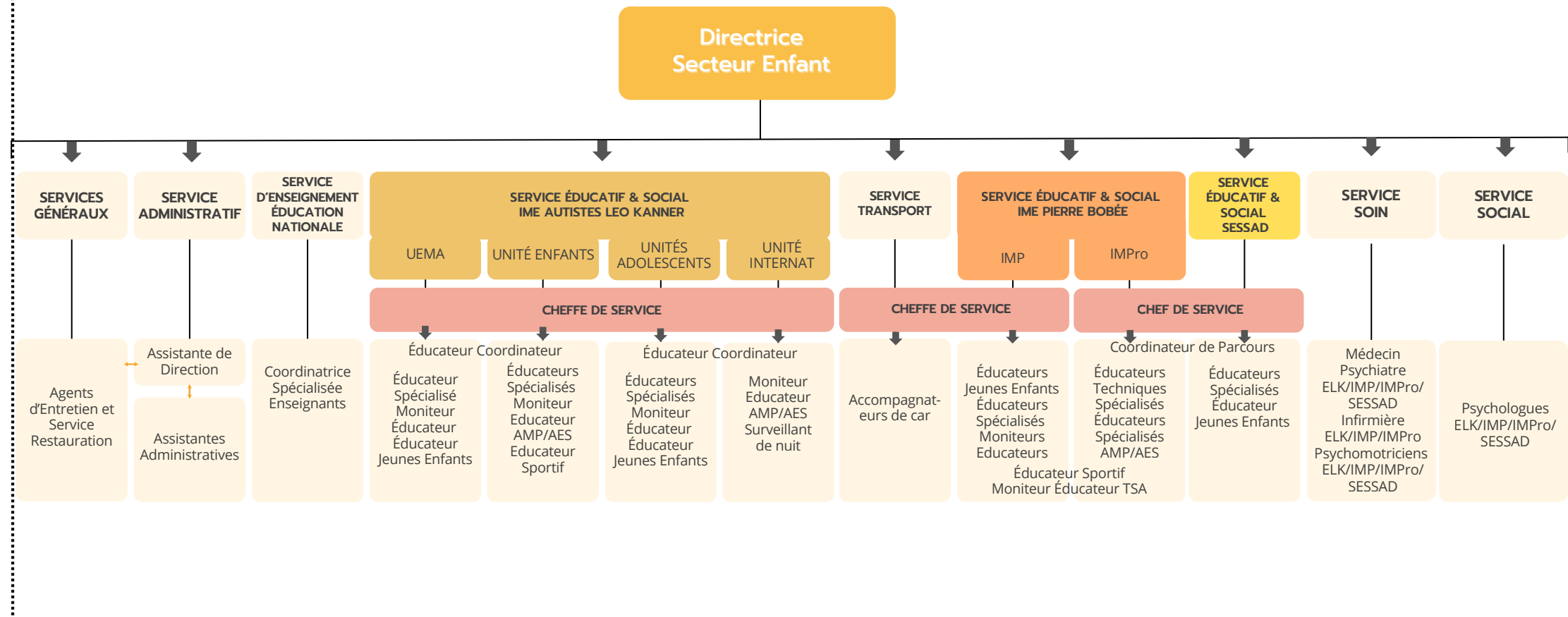
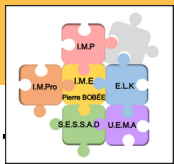
## **Secteur adulte**





A vertical bar with a gradient from light yellow at the top to dark orange at the bottom, positioned to the left of the text.

# **Pôle Handicap Secteur enfant**



- Services Mutualisés
- Espace Léo Kanner
- IMP/IMPro
- S.E.S.S.A.D.
- Chefs de service

- Lien hiérarchique
- Lien fonctionnel
- Lien technique

Fonctions supports  
 Auxiliaires médicaux libéraux  
 Intervenants extérieurs : Thérapeutes alternatifs...  
 Partenaires : Toutes les institutions administratives, sanitaires et médico-sociales territoriales, autorités, associations sportives et culturelles, fournisseurs.

## DIRECTION GÉNÉRALE SERVICES SUPPORTS

13 rue de la Corderie

## E.S.A.T.

52 Rue Joseph Coddeville  
02 35 95 91 50

## I.M.E.

58 Rue Joseph Coddeville  
02 35 95 04 57

## LÉO KANNER

58 Rue Joseph Coddeville  
02 35 95 42 45

## LA RUCHE DES POSSIBLES

58 Rue Joseph Coddeville  
02 35 56 07 59

## CUISINE CENTRALE

58 Rue Joseph Coddeville  
02 35 96 74 27

## S.A.V.S.

8 rue Bellemare  
02 35 96 74 27

## FOYER D'HÉBERGEMENT

54 Rue Joseph Coddeville  
02 35 96 85 29



## SERVICES TECHNIQUES

14C rue de la Corderie

## ACCUEIL DU C.C.A.S. SERVICE SOCIAL

20 Espace Clemenceau  
(2ème étage)  
02 35 95 91 40

## CENTRE SOCIOCULTUREL SAINT ÉXUPÉRY

1 Rue Gustav' Priès  
02 35 95 28 52

## HABITAT INCLUSIF

4, Tour Ile de France, rue  
Mendès-France  
Animatrice : 07 89 01 26 50

## MULTI ACCUEIL LA CAPUCINE

5 Rue des Petits Bézots  
02 35 95 12 14

## PÔLE SÉNIORS

6 rue d'Arques  
02 35 95 91 48

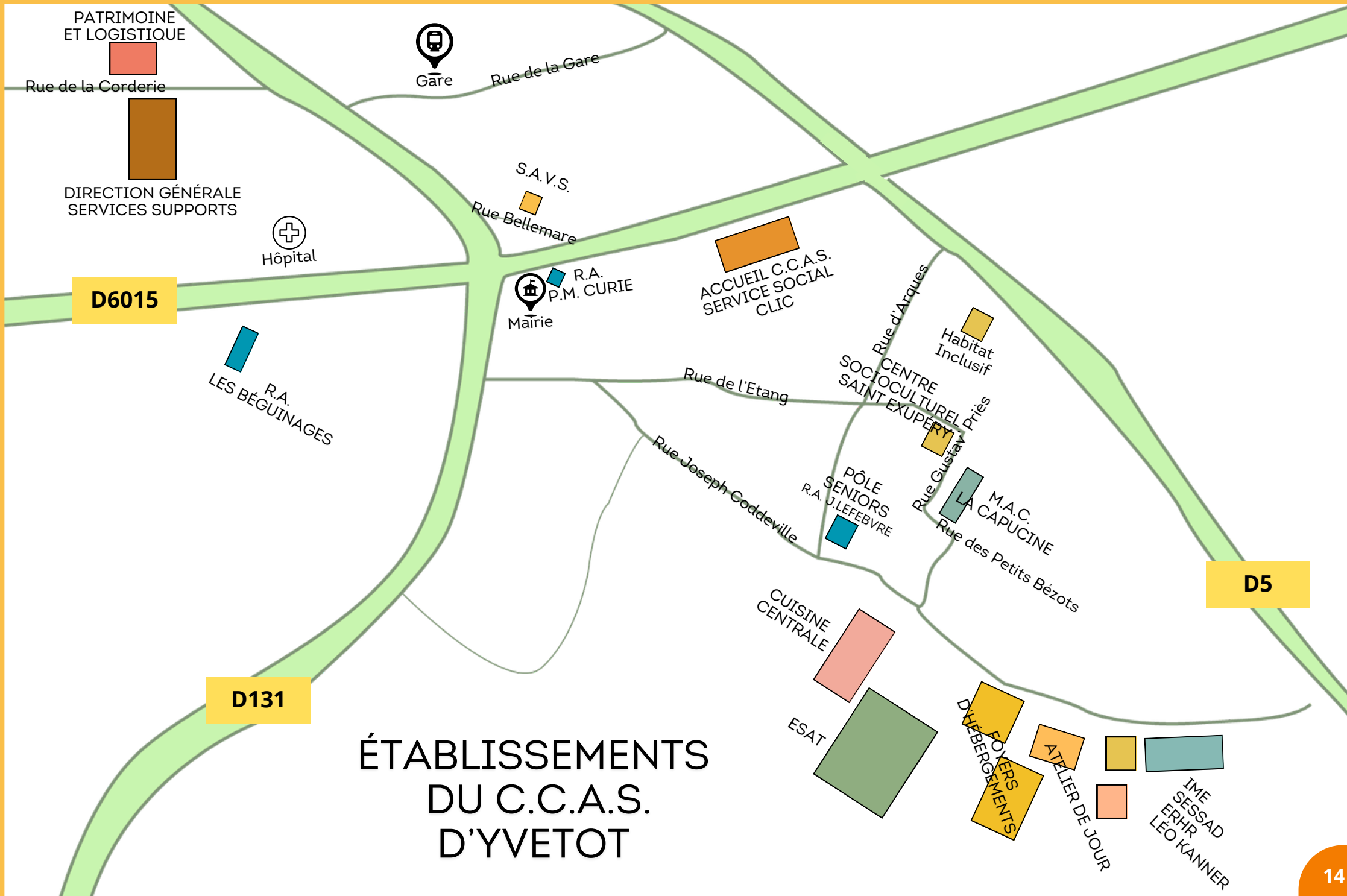
## S.E.S.S.A.D.

58 Rue Joseph Coddeville  
02 35 96 85 29

## ATELIER DE JOUR

56 Rue Joseph Coddeville  
02 35 96 85 29

# Où nous trouver ?



## ÉTABLISSEMENTS DU C.C.A.S. D'YVETOT



[www.ccas-yvetot.fr](http://www.ccas-yvetot.fr)

